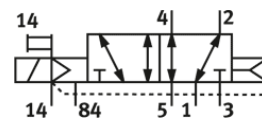


Magnetventil CDVI5.0-MT2H-5LS

Teilenummer: 196657

FESTO

für Ventilinsel CDVI, Clean Design.



Datenblatt

Merkmal	Wert
Ventilfunktion	5/2 monostabil
Betätigungsart	elektrisch
Normalnennendurchfluss	650 l/min
Betriebsdruck	-0,9 ... 10 bar
Konstruktiver Aufbau	Kolben-Schieber
Rückstellart	pneumatische Feder
Nennweite	5 mm
Abluftfunktion	drosselbar
Dichtprinzip	weich
Handhilfsbetätigung	tastend
Steuerart	vorgesteuert
Steuerluftversorgung	extern
Strömungsrichtung	reversibel
Hinweis zur Zwangsdynamisierung	Schaltfrequenz mindestens 1/Monat
Steuerdruck	3 ... 8 bar
b-Wert	0,38
C-Wert	2,75 l/sbar
Schaltzeit aus	22 ms
Schaltzeit ein	12 ms
Betriebsmedium	Druckluft nach ISO 8573-1:2010 [7:4:4]
Hinweis zum Betriebs- und Steuermedium	Geölter Betrieb möglich (im weiteren Betrieb erforderlich)
Korrosionsbeständigkeitsklasse KBK	3 - starke Korrosionsbeanspruchung
LABS-Konformität	VDMA24364-B2-L
Mediumstemperatur	-5 ... 50 °C
Umgebungstemperatur	-5 ... 50 °C
Produktgewicht	195 g
Befestigungsart	einschraubbar
Anschluss Steuerabluft 82/84	Anschlussplatte
Pneumatischer Anschluss 1	Anschlussplatte
Pneumatischer Anschluss 2	Anschlussplatte
Pneumatischer Anschluss 3	Anschlussplatte
Pneumatischer Anschluss 4	Anschlussplatte
Pneumatischer Anschluss 5	Anschlussplatte
Werkstoffhinweis	RoHS konform
Werkstoff Dichtungen	NBR TPE-O
Werkstoff Gehäuse	Aluminium-Druckguss