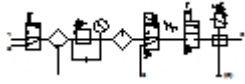


FRCS-1/2-D-DI-MAXI-KF Wartungsgeräte-Kombination

Merkmal	Wert
Baugröße	Maxi
Baureihe	D
Betätigungssicherung	Drehknopf mit integriertem Schloss
Einbaulage	senkrecht +/- 5°
Filterfeinheit	40 µm
Kondensat-Ablass	manuell drehend
Konstruktiver Aufbau	Abzweigmodul Druckschalter Einschaltventil Filterregler mit Manometer Proportional-Standardnebelöler Sicherheitseinschaltventil
Max. Kondensatmenge	43 cm ³
Schalenschutz	Metallschutzkorb
Druckanzeige	mit Manometer
Ausgangsdruck 3	2,5 - 12 bar
Druckregelbereich	2,5 - 12 bar
Eingangsdruck 1	3,5 - 16 bar
Normalnenndurchfluss	5.000 l/min
Betriebsmedium	Druckluft
Mediumtemperatur	-10 - 60 °C
Umgebungstemperatur	-10 - 60 °C
Produktgewicht	6.740 g
Befestigungsart	wahlweise: Leitungseinbau mit Zubehör
Pneumatischer Anschluss 1	G1/2



FRCS-1/2-D-DI-MAXI-KF

Wartungsgeräte-Kombination

Merkmal	Wert
Pneumatischer Anschluss 2	G1/2
Pneumatischer Anschluss 3	G3/4
Werkstoff-Information Gehäuse	Zink-Druckguss
Werkstoff-Information Schale	PC