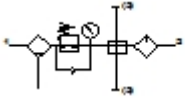


## FRCS-1/2-D-DI-MAXI-KA Wartungsgeräte-Kombination

Merkmal	Wert
Baugröße	Maxi
Baureihe	D
Betätigungssicherung	Drehknopf mit integriertem Schloss
Einbaulage	senkrecht +/- 5°
Filterfeinheit	40 µm
Kondensat-Ablass	manuell drehend
Konstruktiver Aufbau	Abzweigmodul Filterregler mit Manometer Proportional-Standardnebelöler
Max. Kondensatmenge	43 cm <sup>3</sup>
Schalenschutz	Metallschutzkorb
Druckanzeige	mit Manometer
Ausgangsdruck 3	0,5 - 12 bar
Ausgangsdruck 4	0,5 - 12 bar
Druckregelbereich	0,5 - 12 bar
Eingangsdruck 1	1 - 16 bar
Normalnenndurchfluss	5.200 l/min
Betriebsmedium	Druckluft
Mediumstemperatur	-10 - 60 °C
Umgebungstemperatur	-10 - 60 °C
Produktgewicht	3.940 g
Befestigungsart	wahlweise: Leitungseinbau mit Zubehör
Pneumatischer Anschluss 1	G1/2



## FRCS-1/2-D-DI-MAXI-KA

### Wartungsgeräte-Kombination

Merkmal	Wert
Pneumatischer Anschluss 2	G1/2
Pneumatischer Anschluss 3	G3/4
Pneumatischer Anschluss 4	G1/4
Werkstoff-Information Gehäuse	Zink-Druckguss
Werkstoff-Information Schale	PC