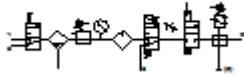


FRCS-1/4-D-MINI-KF-A Wartungsgeräte-Kombination

Merkmal	Wert
Baugröße	Mini
Baureihe	D
Betätigungssicherung	Drehknopf mit integriertem Schloss
Einbaulage	senkrecht +/- 5°
Filterfeinheit	40 µm
Kondensat-Ablass	vollautomatisch
Konstruktiver Aufbau	Abzweigmodul Druckschalter Einschaltventil Filterregler mit Manometer Proportional-Standardnebelöler Sicherheitseinschaltventil
Max. Kondensatmenge	22 cm ³
Schalenschutz	Metallschutzkorb
Druckanzeige	mit Manometer
Ausgangsdruck 3	2,5 - 12 bar
Druckregelbereich	2,5 - 12 bar
Eingangsdruck 1	3,5 - 12 bar
Max. Druckhysterese	0,2 bar
Normalnenndurchfluss	620 l/min
Betriebsmedium	Druckluft
Mediumstemperatur	-10 - 60 °C
Umgebungstemperatur	-10 - 60 °C
Produktgewicht	1.900 g
Befestigungsart	wahlweise: Leitungseinbau mit Zubehör



FRCS-1/4-D-MINI-KF-A

Wartungsgeräte-Kombination

Merkmal	Wert
Pneumatischer Anschluss 1	G1/4
Pneumatischer Anschluss 2	G1/4
Pneumatischer Anschluss 3	G1/4
Werkstoff-Hinweis	LABS-haltige Stoffe enthalten
Werkstoff-Information Gehäuse	Zink-Druckguss
Werkstoff-Information Schale	PC