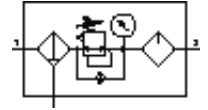
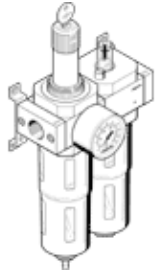


Wartungseinheit FRCS-1/2-D-7-DI-MAXI

Teilenummer: 194976

FESTO

Filter-Druck-Regelventil-Öler-Kombination,
Baureihe S, mit abschließbarem Reglerkopf.



Datenblatt

Merkmal	Wert
Baugröße	Maxi
Baureihe	D
Betätigungssicherung	Drehknopf mit integriertem Schloss
Einbaulage	senkrecht +/- 5°
Filterfeinheit	40 µm
Kondensatablass	manuell drehend
Konstruktiver Aufbau	Filterregler mit Manometer Proportional-Standardnebelöler
Max. Kondensatmenge	43 cm ³
Schalenschutz	Metallschutzkorb
Druckanzeige	mit Manometer
Druckregelbereich	0,5 ... 7 bar
Eingangsdruck 1	1 ... 16 bar
Max. Druckhysterese	0,4 bar
Normalnenndurchfluss	4.500 l/min
Betriebsmedium	Druckluft
Mediumtemperatur	-10 ... 60 °C
Umgebungstemperatur	-10 ... 60 °C
Produktgewicht	2.600 g
Befestigungsart	Leitungseinbau
Pneumatischer Anschluss 1	G1/2
Pneumatischer Anschluss 2	G1/2
Werkstoffinformation Gehäuse	Zink-Druckguss
Werkstoffinformation Schale	PC