

Wartungseinheit FRCS-1-D-MAXI

Teilenummer: 194960

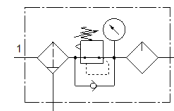
Classic - nicht für Neukonstruktionen verwenden

FESTO

Filter-Druck-Regelventil-Öler-Kombination,
Baureihe D, mit abschließbarem Reglerkopf.

Moderne Alternativen finden Sie durch Eingabe der ersten vier Stellen
des Typencodes in das Suchfeld.

Auslauftyp. Lieferbar bis 2022. Alternativprodukt siehe Support Portal.



Datenblatt

Merkmal	Wert
Baugröße	Maxi
Baureihe	D
Betätigungssicherung	Drehknopf mit integriertem Schloss
Einbaulage	senkrecht +/- 5°
Kondensatablass	manuell drehend
Konstruktiver Aufbau	Filterregler mit Manometer Proportional-Standardnebelöler
Max. Kondensatmenge	80 cm ³
Filterfeinheit	40 µm
Schalenschutz	Metallschutzkorb
Druckanzeige	mit Manometer
Betriebsdruck	1 ... 16 bar
Druckregelbereich	0,5 ... 12 bar
Max. Druckhysterese	0,4 bar
Normalnenndurchfluss	8.500 l/min
Betriebsmedium	Druckluft nach ISO 8573-1:2010 [-:9:-] Inerte Gase
Hinweis zum Betriebs- und Steuermedium	Geölter Betrieb möglich (im weiteren Betrieb erforderlich)
Luftreinheitsklasse am Ausgang	Druckluft nach ISO 8573-1:2010 [7:8:-] Inerte Gase
Mediumtemperatur	-10 ... 60 °C
Umgebungstemperatur	-10 ... 60 °C
Produktgewicht	2.620 g
Befestigungsart	Leitungseinbau mit Zubehör
Pneumatischer Anschluss 1	G1
Pneumatischer Anschluss 2	G1
Werkstoffhinweis	RoHS konform
Werkstoff Gehäuse	Zink-Druckguss
Werkstoff Schale	PC