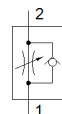


# Drossel-Rückschlagventil GR-QS-8

Teilenummer: 193970

FESTO

Einstellbare Durchflussmenge in einer Durchflussrichtung.



## Datenblatt

Merkmal	Wert
Ventilfunktion	Drossel-Rückschlagfunktion
Pneumatischer Anschluss 1	QS-8
Pneumatischer Anschluss 2	QS-8
Einstellelement	Rändelschraube
Befestigungsart	Fronttafeleinbau mit Durchgangsbohrung mit Zubehör wahlweise:
Normalnenndurchfluss in Drosselrichtung	265 l/min
Normalnenndurchfluss in Rückschlagrichtung	500 l/min
Betriebsdruck	0,2 ... 10 bar
Umgebungstemperatur	-10 ... 60 °C
Werkstoff Gehäuse	PA-verstärkt
Einbaulage	beliebig
Betriebsmedium	Druckluft nach ISO 8573-1:2010 [7:4:4]
Hinweis zum Betriebs- und Steuermedium	Geölter Betrieb möglich (im weiteren Betrieb erforderlich)
LABS-Konformität	VDMA24364-B1/B2-L
Mediumstemperatur	-10 ... 60 °C
Produktgewicht	23 g
Werkstoffhinweis	RoHS konform
Werkstoff Dichtungen	NBR
Werkstoff Lösering	POM
Werkstoff Rändelkopf	PA-verstärkt
Werkstoff Regulierschraube	hochlegierter Stahl