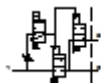


HEMS-M2-G3/8-16024

Druckaufbauventil

Merkmal	Wert
Abluft-Funktion	drosselbar
Betätigungsart	elektrisch
Dichtprinzip	weich
Einbaulage	senkrecht +/- 5°
Handhilfsbetätigung	keine
Konstruktiver Aufbau	Teller-Sitz
Rückstellart	mechanische Feder
Steuerart	vorgesteuert
Strömungsrichtung	nicht reversibel
Ventil-Funktion	3/2 monostabil geschlossen
Betriebsdruck	2 - 16 bar
b-Wert	0,6
C-Wert	12 l/sbar
Normalnenndurchfluss	3.600 l/min
Spulenkennwerte	24V DC: 2,5W
Korrosionsbeständigkeitsklasse KBK	2
Mediumtemperatur	-10 - 60 °C
Schutzart	IP65
Umgebungstemperatur	-10 - 50 °C
Produktgewicht	1.046 g
Elektrischer Anschluss	Stecker nach DIN 43650 viereckige Bauform Form A



HEMS-M2-G3/8-16024

Druckaufbauventil

Merkmal	Wert
Befestigungsart	Leitungseinbau
Pneumatischer Anschluss 1	G3/8
Pneumatischer Anschluss 2	G3/8
Pneumatischer Anschluss 3	G3/8
Werkstoff-Hinweis	LABS-haltige Stoffe enthalten
Werkstoff-Information Dichtungen	NBR
Werkstoff-Information Gehäuse	Aluminium