

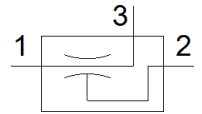
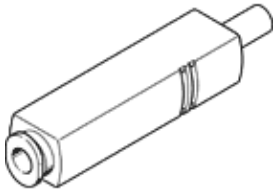
# Vakuumsaugdüse VN-07-M-I3-PQ2-VT2

Teilenummer: 193556

★ Kernprogramm

Inline, hoher Unterdruck, Baubreite 14 mm, mit Steckanschluss und Stechhülse.

FESTO



## Datenblatt

Merkmal	Wert
Nennweite Lavaldüse	0,7 mm
Rastermaß	13 mm
Einbaulage	beliebig
Ejektorcharakteristik	hohes Vakuum Inline
Konstruktiver Aufbau	Gerade Form
Betriebsdruck für max. Saugvolumenstrom	7 bar
Betriebsdruck	1 ... 8 bar
Betriebsdruck für max. Vakuum	5,8 bar
Max. Vakuum	86 %
Nennbetriebsdruck	6 bar
Max. Saugvolumenstrom gegen Atmosphäre	13,5 l/min
Belüftungszeit bei Nennbetriebsdruck	2 s
Betriebsmedium	Druckluft nach ISO 8573-1:2010 [7:4:4]
Hinweis zum Betriebs- und Steuermedium	Geölter Betrieb nicht möglich
Korrosionsbeständigkeitsklasse KBK	1 - niedrige Korrosionsbeanspruchung
LABS-Konformität	VDMA24364-B1/B2-L
Mediumstemperatur	0 ... 60 °C
Umgebungstemperatur	0 ... 60 °C
Produktgewicht	12 g
Befestigungsart	Leitungseinbau
Pneumatischer Anschluss 1	QS-6
Pneumatischer Anschluss 3	nicht gefasst
Vakuumanschluss	Stechhülse QS-6
Werkstoffhinweis	RoHS konform
Werkstoff Dichtungen	NBR
Werkstoff Fangdüse	POM
Werkstoff Gehäuse	POM-verstärkt
Werkstoff Strahldüse	Aluminium-Knetlegierung
Werkstoff Verschraubung	Messing vernickelt