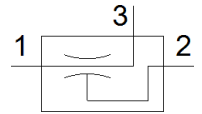
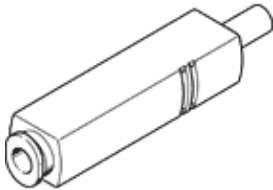


Vakuumsaugdüse VN-05-M-I3-PQ2-VT2

Teilenummer: 193555

FESTO

Inline, hoher Unterdruck, Baubreite 14 mm, mit Steckanschluss und Stechhülse.



Datenblatt

| Merkmal | Wert |
|---|--|
| Nennweite Lavaldüse | 0,45 mm |
| Rastermaß | 13 mm |
| Einbaulage | beliebig |
| Ejektorcharakteristik | hohes Vakuum Inline |
| Konstruktiver Aufbau | Gerade Form |
| Betriebsdruck für max. Saugvolumenstrom | 6,3 bar |
| Betriebsdruck | 1 ... 8 bar |
| Betriebsdruck für max. Vakuum | 6 bar |
| Max. Vakuum | 86 % |
| Nennbetriebsdruck | 6 bar |
| Max. Saugvolumenstrom gegen Atmosphäre | 6,1 l/min |
| Belüftungszeit bei Nennbetriebsdruck | 4,7 s |
| Betriebsmedium | Druckluft nach ISO 8573-1:2010 [7:4:4] |
| Hinweis zum Betriebs- und Steuermedium | Geölter Betrieb nicht möglich |
| Korrosionsbeständigkeitsklasse KBK | 1 - niedrige Korrosionsbeanspruchung |
| LABS-Konformität | VDMA24364-B1/B2-L |
| Mediumstemperatur | 0 ... 60 °C |
| Umgebungstemperatur | 0 ... 60 °C |
| Produktgewicht | 12 g |
| Befestigungsart | Leitungseinbau |
| Pneumatischer Anschluss 1 | QS-6 |
| Pneumatischer Anschluss 3 | nicht gefasst |
| Vakuumanschluss | Stechhülse QS-6 |
| Werkstoffhinweis | RoHS konform |
| Werkstoff Dichtungen | NBR |
| Werkstoff Fangdüse | POM |
| Werkstoff Gehäuse | POM-verstärkt |
| Werkstoff Strahldüse | Aluminium-Knetlegierung |
| Werkstoff Verschraubung | Messing vernickelt |