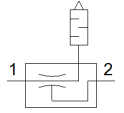
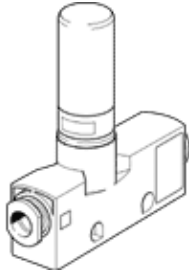


Vakuumsaugdüse VN-05-M-T3-PQ2-VQ2-RO1

Teilenummer: 193540

FESTO

Inline, hoher Unterdruck, Baubreite 14 mm, mit Steckanschluss und Schalldämpfer offen.



Datenblatt

Merkmal	Wert
Nennweite Lavaldüse	0,45 mm
Rastermaß	14 mm
Bauart Schalldämpfer	offen
Einbaulage	beliebig
Ejektorcharakteristik	hohes Vakuum Inline
Integrierte Funktion	Schalldämpfer offen
Konstruktiver Aufbau	T-Form
Betriebsdruck für max. Saugvolumenstrom	6,3 bar
Betriebsdruck	1 ... 8 bar
Betriebsdruck für max. Vakuum	6 bar
Max. Vakuum	86 %
Nennbetriebsdruck	6 bar
Max. Saugvolumenstrom gegen Atmosphäre	6,1 l/min
Belüftungszeit bei Nennbetriebsdruck	4,7 s
Betriebsmedium	Druckluft nach ISO 8573-1:2010 [7:4:4]
Hinweis zum Betriebs- und Steuermedium	Geölter Betrieb nicht möglich
Korrosionsbeständigkeitsklasse KBK	1 - niedrige Korrosionsbeanspruchung
LABS-Konformität	VDMA24364-B1/B2-L
Mediumtemperatur	0 ... 60 °C
Schalldruckpegel bei Nennbetriebsdruck	53 dB(A)
Umgebungstemperatur	0 ... 60 °C
Max. Anziehdrehmoment	0,5 Nm
Produktgewicht	24 g
Befestigungsart	mit Durchgangsbohrung mit Zubehör
Pneumatischer Anschluss 1	QS-6
Pneumatischer Anschluss 3	Schalldämpfer offen
Vakuumananschluss	QS-6
Werkstoff Anschlussgewinde	Messing vernickelt
Werkstoffhinweis	RoHS konform
Werkstoff Dichtungen	NBR
Werkstoff Fangdüse	POM
Werkstoff Gehäuse	POM-verstärkt
Werkstoff Schalldämpfer	PE
Werkstoff Strahldüse	Aluminium-Knetlegierung
Werkstoff Verschraubung	Messing vernickelt