

Einschaltventil HEP-3/4-D-MAXI

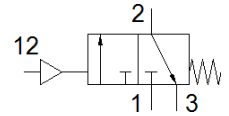
Teilenummer: 193259

Classic - nicht für Neukonstruktionen verwenden

für Wartungsgeräte.

Moderne Alternativen finden Sie durch Eingabe der ersten vier Stellen des Typencodes in das Suchfeld.

FESTO



Datenblatt

| Merkmal | Wert |
|--|--|
| Konstruktiver Aufbau | Kolben-Schieber |
| Betätigungsart | pneumatisch |
| Dichtprinzip | weich |
| Abluftfunktion | nicht drosselbar |
| Handhilfsbetätigung | keine |
| Rückstellart | mechanische Feder |
| Ventilfunktion | 3/2 geschlossen monostabil |
| Betriebsdruck | 0 ... 16 bar |
| Steuerdruck | 3 ... 16 bar |
| C-Wert | 28 l/sbar |
| b-Wert | 0,32 |
| Normalnennndurchfluss | 6.000 l/min |
| Betriebsmedium | Druckluft nach ISO 8573-1:2010 [7:4:4] Inerte Gase |
| Hinweis zum Betriebs- und Steuermedium | Geölter Betrieb möglich (im weiteren Betrieb erforderlich) |
| Korrosionsbeständigkeitsklasse KBK | 2 - mäßige Korrosionsbeanspruchung |
| Werkstoffhinweis | RoHS konform |
| LABS-Konformität | VDMA24364-B1/B2-L |
| Mediumstemperatur | -10 ... 60 °C |
| Umgebungstemperatur | -10 ... 60 °C |
| Befestigungsart | Leitungseinbau mit Zubehör |
| Einbaulage | beliebig |
| Strömungsrichtung | nicht reversibel |
| Produktgewicht | 800 g |
| Pneumatischer Anschluss 1 | G3/4 |
| Pneumatischer Anschluss 2 | G3/4 |
| Pneumatischer Anschluss 3 | G3/8 |
| Anschluss Steuerluft 12 | G1/8 |
| Luftreinheitsklasse am Ausgang | Druckluft nach ISO 8573-1:2010 [7:4:4] Inerte Gase |
| Werkstoff Dichtungen | NBR |
| Werkstoff Gehäuse | Aluminium-Druckguss |