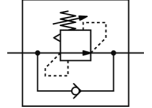
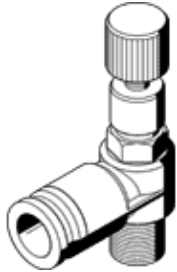


# Differenzdruck-Regelventil LRLLM-1/16-NPT-QS-1/8-U

Teilenummer: 192828

FESTO

ohne Manometer, mit Außengewinde und QS-Steckanschluss.  
Dieses Produkt ist nur über die Festo Gesellschaft USA erhältlich.  
Auslauftyp. Lieferbar bis 2011.



## Datenblatt

Merkmal	Wert
Reglerfunktion	Differenzdruck konstant
Pneumatischer Anschluss 1	NPT1/16-27
Befestigungsart	einschraubbar
Eingangsdruck 1	0 ... 9 bar
Umgebungstemperatur	0 ... 60 °C
Werkstoffinformation Gehäuse	PBT-verstärkt
Betriebsmedium	gefilterte Druckluft
Einbaulage	beliebig
Produktgewicht	16 g
Werkstoffinformation Einschraubzapfen	Messing