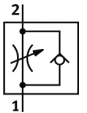
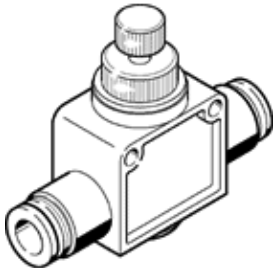


Drossel-Rückschlagventil GR-QS-1/2

Teilenummer: 192756

FESTO

Einstellbare Durchflussmenge in einer Durchflussrichtung.
Dieses Produkt ist nur über die Festo Gesellschaft USA erhältlich.
Auslauftyp. Lieferbar bis 2011.



Datenblatt

Merkmal	Wert
Ventilfunktion	Drossel-Rückschlagfunktion
Pneumatischer Anschluss 1	QS-1/2
Pneumatischer Anschluss 2	QS-1/2
Einstellelement	Rändelschraube
Befestigungsart	wahlweise: mit Durchgangsbohrung Leitungseinbau
Normalnennndurchfluss in Drosselrichtung	743 l/min
Normalnennndurchfluss in Rückschlagrichtung	463 l/min
Betriebsdruck	1 ... 9 bar
Umgebungstemperatur	0 ... 60 °C
Werkstoffinformation Gehäuse	PBT-verstärkt
Betriebsmedium	gefilterte, nicht geölte Druckluft gefilterte, geölte Druckluft
Einbaulage	beliebig
Mediumstemperatur	0 ... 60 °C
Produktgewicht	113 g
Werkstoffinformation Lösering	POM
Werkstoffinformation Regulierschraube	Messing vernickelt