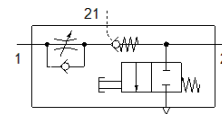
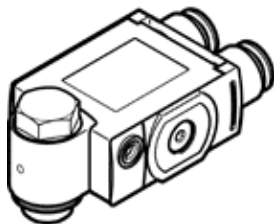


# Drossel-Rückschlagventil VFOF-LE-BAH-G14-Q8

Teilenummer: 1927030

FESTO



## Datenblatt

Merkmal	Wert
Ventilfunktion	Abluft-Drossel-Rückschlagfunktion
Pneumatischer Anschluss 1	QS-8
Pneumatischer Anschluss 2	G1/4
Betätigungsart	manuell
Anschluss Steuerluft 21	QS-8
Einstellelement	Innensechskant
Befestigungsart	einschraubbar
Normalnenndurchfluss in Drosselrichtung	590 l/min
Normalnenndurchfluss in Rückschlagrichtung	310 ... 540 l/min
Betriebsdruck	0,2 ... 10 bar
Steuerdruck	2 ... 10 bar
Umgebungstemperatur	-10 ... 60 °C
Werkstoff Gehäuse	PBT
Einbaulage	beliebig
Betätigungsart gesteuerte Rückschlagfunktion	pneumatisch
Manuelle Entlüftungsfunktion	tastend
Schwenkbarkeit	360 deg/keine Dauerschwenkbarkeit zulässig
Betriebsdruck kompletter Temperaturbereich	0,2 ... 10 bar
Normaldurchfluss in Drosselrichtung 0,6->0 MPa (6->0 bar, 87->0 psi)	940 l/min
Normaldurchfluss in Rückschlagrichtung 0,6->0 MPa (6->0 bar, 87->9 psi) betätigt	830 ... 1.000 l/min
Normaldurchfluss in Rückschlagrichtung 0,6->0 MPa (6->0 bar, 87->0 psi) unbetätigt	840 ... 1.000 l/min
Normalnenndurchfluss in Rückschlagrichtung betätigt	315 ... 540 l/min
Normalnenndurchfluss in Rückschlagrichtung unbetätigt	310 ... 540 l/min
Schaltzeit aus	11 ms
Schaltzeit ein	8 ms
Betriebsmedium	Druckluft nach ISO 8573-1:2010 [7:4:4]
Hinweis zum Betriebs- und Steuermedium	Geölter Betrieb möglich (im weiteren Betrieb erforderlich)
LABS-Konformität	VDMA24364-B1/B2-L
Mediumstemperatur	-10 ... 60 °C
Steuermedium	Druckluft nach ISO 8573-1:2010 [7:4:4]
Nenn-Anziehdrehmoment	10 Nm
Toleranz zum Nenn-Anziehdrehmoment	± 20 %
Zulässiges Betätigungsmoment Regulierschraube	1 Nm
Produktgewicht	73,9 g
Werkstoff Abdeckung	ES-BE
Werkstoffhinweis	RoHS konform
Werkstoff Deckel	PBT
Werkstoff Dichtungen	NBR
Werkstoff Hohlschraube	Aluminium-Knetlegierung
Werkstoff Hülse	Aluminium-Knetlegierung
Werkstoff Lösering	POM
Werkstoff Regulierschraube	Messing