

Filter-Regelventil LFR-1-D-7-O-MAXI

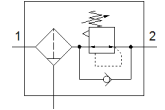
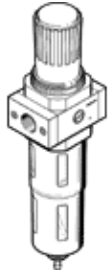
Teilenummer: 192599

Classic - nicht für Neukonstruktionen verwenden

ohne Manometer, maximaler Ausgangsdruck 7 bar.

Moderne Alternativen finden Sie durch Eingabe der ersten vier Stellen des Typencodes in das Suchfeld.

FESTO



Datenblatt

Merkmal	Wert
Baugröße	Maxi
Baureihe	D
Betätigungssicherung	Drehknopf mit Arretierung
Einbaulage	senkrecht +/- 5°
Filterfeinheit	40 µm
Kondensatablass	manuell drehend
Konstruktiver Aufbau	Filterregler ohne Manometer
Max. Kondensatmenge	80 cm ³
Schalenschutz	Metallschutzkorb
Druckanzeige	G1/4 vorbereitet
Betriebsdruck	1 ... 16 bar
Druckregelbereich	0,5 ... 7 bar
Max. Druckhysterese	0,4 bar
Normalnenndurchfluss	11.000 l/min
Betriebsmedium	Druckluft nach ISO 8573-1:2010 [:-9:-] Inerte Gase
Korrosionsbeständigkeitsklasse KBK	2 - mäßige Korrosionsbeanspruchung
LABS-Konformität	VDMA24364-B1/B2-L
Lagertemperatur	-10 ... 60 °C
Luftreinheitsklasse am Ausgang	Druckluft nach ISO 8573-1:2010 [7:8:4] Inerte Gase
Mediumstemperatur	-10 ... 60 °C
Umgebungstemperatur	-10 ... 60 °C
Produktgewicht	1.470 g
Befestigungsart	Leitungseinbau mit Zubehör wahlweise:
Pneumatischer Anschluss 1	G1
Pneumatischer Anschluss 2	G1
Werkstoffhinweis	RoHS konform
Werkstoff Gehäuse	Zink-Druckguss
Werkstoff Schale	PC