

Filter-Regelventil LFR-1-D-7-O-DI-MAXI-A

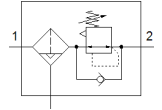
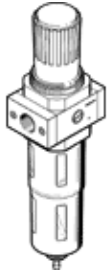
FESTO

Teilenummer: 192403

Classic - nicht für Neukonstruktionen verwenden

Maximaler Ausgangsdruck 7 bar, mit Metallschutzkorb ohne Manometer.
Mit automatischem Kondensatablass. Mit direktgesteuertem Druck-Regelventil.

Moderne Alternativen finden Sie durch Eingabe der ersten vier Stellen des Typencodes in das Suchfeld.



Datenblatt

Merkmal	Wert
Baugröße	Maxi
Baureihe	D
Betätigungssicherung	Drehknopf mit Arretierung
Einbaulage	senkrecht +/- 5°
Filterfeinheit	40 µm
Kondensatablass	vollautomatisch
Konstruktiver Aufbau	Filterregler ohne Manometer
Max. Kondensatmenge	43 cm ³
Schalenschutz	Metallschutzkorb
Druckanzeige	G1/4 vorbereitet
Betriebsdruck	2 ... 12 bar
Druckregelbereich	0,5 ... 7 bar
Max. Druckhysterese	0,4 bar
Normalnenndurchfluss	7.800 l/min
Betriebsmedium	Druckluft nach ISO 8573-1:2010 [7:9:-] Inerte Gase
Hinweis zum Betriebs- und Steuermedium	Geölter Betrieb möglich (im weiteren Betrieb erforderlich)
Korrosionsbeständigkeitsklasse KBK	2 - mäßige Korrosionsbeanspruchung
LABS-Konformität	VDMA24364-B1/B2-L
Lagertemperatur	-10 ... 60 °C
Luftreinheitsklasse am Ausgang	Druckluft nach ISO 8573-1:2010 [7:8:4] Inerte Gase
Mediumstemperatur	5 ... 60 °C
Umgebungstemperatur	5 ... 60 °C
Produktgewicht	1.600 g
Befestigungsart	Leitungseinbau
Pneumatischer Anschluss 1	G1
Pneumatischer Anschluss 2	G1
Werkstoffhinweis	RoHS konform
Werkstoff Gehäuse	Zink-Druckguss
Werkstoff Schale	PC