

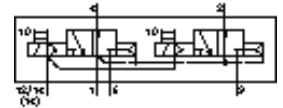
Magnetventil MN2H-2X30-D-02-S-230VAC

Teilenummer: 191385

FESTO

nach ISO 15407-1, mit Magnetspule und Handhilfsbetätigung, ohne Steckdose.

Auslauftyp. Lieferbar bis 2009.



Datenblatt

Merkmal	Wert
Ventilfunktion	2x3/2 offen monostabil
Betätigungsart	elektrisch
Baubreite	18 mm
Normalnennendurchfluss	490 l/min
Betriebsdruck	2 ... 10 bar
Konstruktiver Aufbau	Kolben-Schieber
Rückstellart	pneumatische Feder
Schutzart	IP65
Nennweite	6 mm
Rastermaß	19 mm
Abluftfunktion	drosselbar
Dichtprinzip	weich
Einbaulage	beliebig
Entspricht Norm	VDMA 24563
Handhilfsbetätigung	mit Zubehör rastend
Steuerart	vorgesteuert
Steuerluftversorgung	extern
Strömungsrichtung	nicht reversibel
Steuerdruck	1,3 ... 10 bar
b-Wert	0,25
C-Wert	2,15 l/sbar
Schaltzeit aus	16 ms
Schaltzeit ein	15 ms
Spulenkennwerte	230V AC: 50Hz 230V AC: 60Hz
Betriebsmedium	gefilterte Druckluft, Filterfeinheit 40 µm, geölt oder ungeölt Vakuum
CE-Zeichen (siehe Konformitätserklärung)	nach EU-Niederspannungs-Richtlinie
Korrosionsbeständigkeitsklasse KBK	2
Mediumtemperatur	-10 ... 50 °C
Steuermedium	gefilterte Druckluft, Filterfeinheit 40 µm, geölt oder ungeölt
Umgebungstemperatur	-10 ... 50 °C
Produktgewicht	210 g
Elektrischer Anschluss	Stecker nach DIN 43650 Form C
Befestigungsart	mit Durchgangsbohrung
Anschluss Steuerhilfsluft 12/14	Anschlussplatte Größe 02 nach VDMA 24563
Anschluss Steuerabluft 82/84	Anschlussplatte Größe 02 nach VDMA 24563
Pneumatischer Anschluss 1	Anschlussplatte Größe 02 nach VDMA 24563
Pneumatischer Anschluss 2	Anschlussplatte Größe 02 nach VDMA 24563
Pneumatischer Anschluss 3	Anschlussplatte Größe 02 nach VDMA 24563
Pneumatischer Anschluss 4	Anschlussplatte Größe 02 nach VDMA 24563
Pneumatischer Anschluss 5	Anschlussplatte Größe 02 nach VDMA 24563
Werkstoffinformation Dichtungen	NBR
Werkstoffinformation Gehäuse	Aluminium-Druckguss