

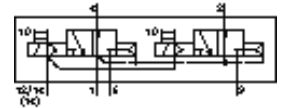
Magnetventil MN2H-2X30-D-01-S-230VAC

Teilenummer: 191355

FESTO

nach ISO 15407-1, mit Magnetspule und Handhilfsbetätigung, ohne Steckdose.

Auslauftyp. Lieferbar bis 2009.



Datenblatt

| Merkmal | Wert |
|------------------------------------------|------------------------------------------------------------------------------------------|
| Ventilfunktion | 2x3/2 offen monostabil |
| Betätigungsart | elektrisch |
| Baubreite | 26 mm |
| Normalnenndurchfluss | 900 l/min |
| Betriebsdruck | 2 ... 10 bar |
| Konstruktiver Aufbau | Kolben-Schieber |
| Rückstellart | pneumatische Feder |
| Schutzart | IP65 |
| Nennweite | 8 mm |
| Rastermaß | 27 mm |
| Abluftfunktion | drosselbar |
| Dichtprinzip | weich |
| Einbaulage | beliebig |
| Entspricht Norm | ISO 15407-1 VDMA 24563 |
| Handhilfsbetätigung | mit Zubehör rastend |
| Steuerart | vorgesteuert |
| Steuerluftversorgung | extern |
| Strömungsrichtung | nicht reversibel |
| Steuerdruck | 0,9 ... 10 bar |
| b-Wert | 0,27 |
| C-Wert | 3,8 l/sbar |
| Schaltzeit aus | 29 ms |
| Schaltzeit ein | 18 ms |
| Spulenkennwerte | 230V AC: 50Hz 230V AC: 60Hz |
| Betriebsmedium | gefilterte Druckluft, Filterfeinheit 40 µm, geölt oder ungeölt Vakuum |
| CE-Zeichen (siehe Konformitätserklärung) | nach EU-Niederspannungs-Richtlinie |
| Korrosionsbeständigkeitsklasse KBK | 2 |
| Mediumtemperatur | -10 ... 50 °C |
| Steuermedium | gefilterte Druckluft, Filterfeinheit 40 µm, geölt oder ungeölt |
| Umgebungstemperatur | -10 ... 50 °C |
| Produktgewicht | 320 g |
| Elektrischer Anschluss | Stecker nach DIN 43650 Form C |
| Befestigungsart | mit Durchgangsbohrung |
| Anschluss Steuerhilfsluft 12/14 | Anschlussplatte Größe 01 nach VDMA 24563 |
| Anschluss Steuerabluft 82/84 | Anschlussplatte Größe 26 mm nach ISO 15407-1 Anschlussplatte Größe 01 nach VDMA 24563 |
| Pneumatischer Anschluss 1 | Anschlussplatte Größe 26 mm nach ISO 15407-1 |

| Merkmal | Wert |
|---------------------------------|------------------------------------------------------------------------------------------|
| | Anschlussplatte Größe 01 nach VDMA 24563 |
| Pneumatischer Anschluss 2 | Anschlussplatte Größe 26 mm nach ISO 15407-1 Anschlussplatte Größe 01 nach VDMA 24563 |
| Pneumatischer Anschluss 3 | Anschlussplatte Größe 26 mm nach ISO 15407-1 Anschlussplatte Größe 01 nach VDMA 24563 |
| Pneumatischer Anschluss 4 | Anschlussplatte Größe 26 mm nach ISO 15407-1 Anschlussplatte Größe 01 nach VDMA 24563 |
| Pneumatischer Anschluss 5 | Anschlussplatte Größe 26 mm nach ISO 15407-1 Anschlussplatte Größe 01 nach VDMA 24563 |
| Werkstoffinformation Dichtungen | NBR |
| Werkstoffinformation Gehäuse | Aluminium-Druckguss |