

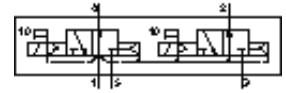
# Magnetventil MN2H-2X30-D-01-230VAC

Teilenummer: 191354

FESTO

nach ISO 15407-1, mit Magnetspule und Handhilfsbetätigung, ohne Steckdose.

Auslauftyp. Lieferbar bis 2009.



## Datenblatt

| Merkmal                                  | Wert   |
|--|--|
| Ventilfunktion                           | 2x3/2 offen monostabil   |
| Betätigungsart                           | elektrisch   |
| Baubreite                                | 26 mm  |
| Normalnenndurchfluss                     | 900 l/min  |
| Betriebsdruck                            | 2 ... 10 bar   |
| Konstruktiver Aufbau                     | Kolben-Schieber  |
| Rückstellart                             | pneumatische Feder   |
| Schutzart                                | IP65   |
| Nennweite                                | 8 mm   |
| Rastermaß                                | 27 mm  |
| Abluftfunktion                           | drosselbar   |
| Dichtprinzip                             | weich  |
| Einbaulage                               | beliebig   |
| Entspricht Norm                          | ISO 15407-1<br>VDMA 24563  |
| Handhilfsbetätigung                      | mit Zubehör rastend  |
| Steuerart                                | vorgesteuert   |
| Steuerluftversorgung                     | intern   |
| Strömungsrichtung                        | nicht reversibel   |
| b-Wert                                   | 0,27   |
| C-Wert                                   | 3,8 l/sbar   |
| Schaltzeit aus                           | 29 ms  |
| Schaltzeit ein                           | 18 ms  |
| Spulenkennwerte                          | 230V AC: 50Hz<br>230V AC: 60Hz   |
| Betriebsmedium                           | gefilterte Druckluft, Filterfeinheit 40 µm, geölt oder ungeölt                           |
| CE-Zeichen (siehe Konformitätserklärung) | nach EU-Niederspannungs-Richtlinie   |
| Korrosionsbeständigkeitsklasse KBK       | 2  |
| Mediumtemperatur                         | -10 ... 50 °C  |
| Umgebungstemperatur                      | -10 ... 50 °C  |
| Produktgewicht                           | 320 g  |
| Elektrischer Anschluss                   | Stecker<br>nach DIN 43650<br>Form C  |
| Befestigungsart                          | mit Durchgangsbohrung  |
| Anschluss Steuerabluft 82/84             | Anschlussplatte Größe 26 mm nach ISO 15407-1<br>Anschlussplatte Größe 01 nach VDMA 24563 |
| Pneumatischer Anschluss 1                | Anschlussplatte Größe 26 mm nach ISO 15407-1<br>Anschlussplatte Größe 01 nach VDMA 24563 |
| Pneumatischer Anschluss 2                | Anschlussplatte Größe 26 mm nach ISO 15407-1<br>Anschlussplatte Größe 01 nach VDMA 24563 |
| Pneumatischer Anschluss 3                | Anschlussplatte Größe 26 mm nach ISO 15407-1   |

| Merkmal                         | Wert   |
|---------------------------------|--|
|                                 | Anschlussplatte Größe 01 nach VDMA 24563   |
| Pneumatischer Anschluss 4       | Anschlussplatte Größe 26 mm nach ISO 15407-1<br>Anschlussplatte Größe 01 nach VDMA 24563 |
| Pneumatischer Anschluss 5       | Anschlussplatte Größe 26 mm nach ISO 15407-1<br>Anschlussplatte Größe 01 nach VDMA 24563 |
| Werkstoffinformation Dichtungen | NBR  |
| Werkstoffinformation Gehäuse    | Aluminium-Druckguss  |