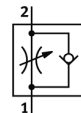


Drossel-Rückschlagventil GRLA-1/4-NPT-QS-3/8-U

Teilenummer: 190947

FESTO

zur Abluftdrosselung, mit Schwenkanschluss.
Dieses Produkt ist nur über die Festo Gesellschaft USA erhältlich.
Auslauftyp. Lieferbar bis 2011.



Datenblatt

Merkmal	Wert
Ventilfunktion	Drossel-Rückschlagfunktion
Pneumatischer Anschluss 1	QS-3/8
Pneumatischer Anschluss 2	NPT1/4-18
Einstellelement	Rändelschraube
Normalnenndurchfluss in Drosselrichtung	201 l/min
Normalnenndurchfluss in Rückschlagrichtung	209 l/min
Betriebsdruck	1 ... 9 bar
Umgebungstemperatur	0 ... 60 °C
Werkstoffinformation Gehäuse	PBT-verstärkt
Betriebsmedium	gefilterte, nicht geölte Druckluft gefilterte, geölte Druckluft
Einbaulage	beliebig
Mediumstemperatur	0 ... 60 °C
Produktgewicht	40,5 g
Werkstoffinformation Einschraubzapfen	Messing
Werkstoffinformation Lösering	POM