

Schwenkantrieb

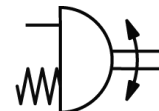
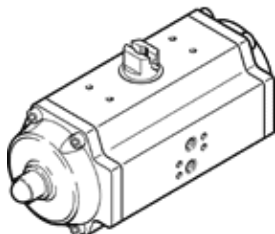
DRE-225-F14-Q08-FS-PS

Teilenummer: 190420

FESTO

einfachwirkend, Luftanschluss nach VDI / VDE 3845-Namurventile
direkt anflanschbar.

Dieses Produkt ist nur über die Festo Gesellschaft USA erhältlich.



Datenblatt

Merkmal	Wert
Baugröße Stellantrieb	225
Flanschbohrbild	F14
Schwenkwinkel	90 deg
Norm Anschluss zur Armatur	ISO 5211
Dämpfung	keine Dämpfung
Einbaulage	beliebig
Funktionsweise	einfachwirkend
Konstruktiver Aufbau	Zahnstange/Ritzel
Positionserkennung	ohne
Ventilanschluss entspricht Norm	VDI/VDE 3845 (NAMUR)
Betriebsdruck	2 ... 10 bar
ATEX-Kategorie Gas	II 2G
Ex-Zündschutzart Gas	c T6
ATEX-Kategorie Staub	II 2D
Ex-Zündschutzart Staub	c 60°C
Ex-Umgebungstemperatur	-20°C ≤ Ta ≤ +60°C
Betriebsmedium	Druckluft nach ISO 8573-1:2010 [7:4:4]
Hinweis zum Betriebs- und Steuermedium	Geölter Betrieb möglich (im weiteren Betrieb erforderlich)
CE-Zeichen (siehe Konformitätserklärung)	nach EU-Ex-Schutz-Richtlinie (ATEX)
Korrosionsbeständigkeitsklasse KBK	3
Umgebungstemperatur	-20 ... 80 °C
Luftverbrauch bei 6 bar pro Zyklus 0°-90°-0°	49,8 l
Produktgewicht	60.400 g
Wellenanschluss	V36
Pneumatischer Anschluss	Anschlussplatte G1/4
Werkstoffhinweis	LABS-haltige Stoffe enthalten