

Magnetventil

CPV18-M1H-2OLS-2GLS-1/4

FESTO

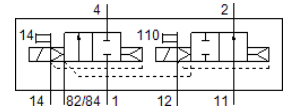
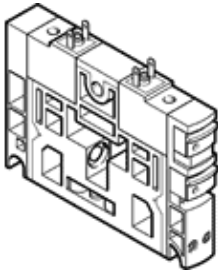
Teilenummer: 187849

Classic - nicht für Neukonstruktionen verwenden

für Ventilinsel CPV. In dem Ventilgehäuse befinden sich zwei 2/2-Wegeventile, einmal mit der Funktion in Grundstellung offen, einmal geschlossen.

Dieser Typ ist für Vakuumbetrieb geeignet.

Moderne Alternativen finden Sie durch Eingabe der ersten vier Stellen des Typencodes in das Suchfeld.



Datenblatt

| Merkmal | Wert |
|--|--|
| Ventilfunktion | 2x2/2 offen/geschlossen monostabil |
| Betätigungsart | elektrisch |
| Ventilgröße | 18 mm |
| Normalnenndurchfluss | 1.600 l/min |
| Betriebsdruck Mpa | -0,09 ... 1 MPa |
| Betriebsdruck | -0,9 ... 10 bar |
| Konstruktiver Aufbau | Kolben-Schieber |
| Rückstellart | pneumatische Feder |
| Zulassung | C-Tick |
| Schutzart | IP65 |
| Nennweite | 8 mm |
| Abluftfunktion | nicht drosselbar |
| Dichtprinzip | weich |
| Einbaulage | beliebig |
| Handhilfsbetätigung | rastend tastend |
| Steuerart | vorgesteuert |
| Steuerluftversorgung | extern intern |
| Strömungsrichtung | nicht reversibel |
| Überdeckung | positive Überdeckung |
| Steuerdruck MPa | 0,3 ... 0,8 MPa |
| Steuerdruck | 3 ... 8 bar |
| b-Wert | 0,41 |
| C-Wert | 6,3 l/sbar |
| Schaltzeit aus | 20 ms |
| Schaltzeit ein | 14 ms |
| Einschaltdauer | 100 % |
| Elektrische Leistungsaufnahme | 1,5 W |
| Betriebsmedium | Druckluft nach ISO 8573-1:2010 [7:4:4] |
| Hinweis zum Betriebs- und Steuermedium | Geölter Betrieb möglich (im weiteren Betrieb erforderlich) |
| Korrosionsbeständigkeitsklasse KBK | 2 - mäßige Korrosionsbeanspruchung |
| LABS-Konformität | VDMA24364-B1/B2-L |
| Lagertemperatur | -20 ... 40 °C |
| Mediumtemperatur | -5 ... 50 °C |
| Umgebungstemperatur | -5 ... 50 °C |
| Produktgewicht | 260 g |
| Befestigungsart | mit Durchgangsbohrung |
| Anschluss Steuerhilfsluft 12/14 | Sammelanschluss |
| Anschluss Steuerabluft 82/84 | Sammelanschluss |

| Merkmal | Wert |
|---|---|
| Pneumatischer Anschluss 1 | Sammelanschluss |
| Pneumatischer Anschluss 11 | Sammelanschluss |
| Pneumatischer Anschluss 2 | G1/4 |
| Pneumatischer Anschluss 3/5 zusammengefasst | Sammelanschluss |
| Pneumatischer Anschluss 4 | G1/4 |
| Werkstoffhinweis | RoHS konform |
| Werkstoff Dichtungen | HNBR NBR |
| Werkstoff Gehäuse | Aluminium-Druckguss Messing POM PPS Stahl |