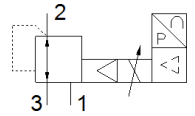


Proportional-Druckregelventil MPPE5-3-1/2-2-010

Teilenummer: 187328

FESTO



Datenblatt

Merkmal	Wert
Nennweite Belüftung	11 mm
Nennweite Entlüftung	12 mm
Betätigungsart	elektrisch
Dichtprinzip	weich
Einbaulage	beliebig
Konstruktiver Aufbau	vorgesteuertes Kolbenregelventil
Kurzschlussfestigkeit	für alle elektrischen Anschlüsse
Sicherheitshinweis	Sicherheitsstellung MPPE5
Verpolungsschutz	für alle elektrischen Anschlüsse
Ventilfunktion	3-Wege-Proportional-Druckregelventil geschlossen
Betriebsdruck Mpa	$\leq 0,4$ MPa
Betriebsdruck	≤ 4 bar
Druckregelbereich MPa	0 ... 0,2 MPa
Druckregelbereich	0 ... 2 bar
Eingangsdruck 1	3 ... 4 bar
Eingangsdruck 1 MPa	0,3 ... 0,4 MPa
Max. Druckhysterese (MPa)	0,005 MPa
Max. Druckhysterese	0,05 bar
Schaltzeit aus	1.000 ms
Schaltzeit ein	220 ms
Betriebsspannungsbereich DC	18 ... 30 V
Nennbetriebsspannung DC	24 V
Restwelligkeit	10 %
SOLL-/IST-Werte	Spannungstyp 0 - 10 V
Betriebsmedium	Druckluft nach ISO 8573-1:2010 [7:4:4] Inerte Gase
Hinweis zum Betriebs- und Steuermedium	Geölter Betrieb möglich (im weiteren Betrieb erforderlich)
Zulassung	RCM Mark
KC-Zeichen	KC-EMV
CE-Zeichen (siehe Konformitätserklärung)	nach EU-EMV-Richtlinie nach EU-RoHS-RL
UKCA-Zeichen (siehe Konformitätserklärung)	nach UK Vorschriften für EMV nach UK RoHS Vorschriften
Korrosionsbeständigkeitsklasse KBK	2 - mäßige Korrosionsbeanspruchung
LABS-Konformität	VDMA24364-B2-L
Mediumtemperatur	0 ... 60 °C
Schutzart	IP65
Umgebungstemperatur	0 ... 50 °C
Produktgewicht	2.670 g
Elektrischer Anschluss	8-polig M16x0,75 Stecker nach DIN 45326 runde Bauform
Befestigungsart	mit Durchgangsbohrung
Pneumatischer Anschluss 1	G1/2

Merkmal	Wert
Pneumatischer Anschluss 2	G1/2
Pneumatischer Anschluss 3	G1/2
Werkstoffhinweis	RoHS konform
Werkstoff Gehäuse	Aluminium-Knetlegierung
Werkstoff Membran	NBR