

Magnetventil

CPV14-M1H-2X2-GLS-1/8

FESTO

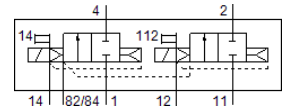
Teilenummer: 185883

Classic - nicht für Neukonstruktionen verwenden

für Ventilinsel CPV. In dem Ventilgehäuse befinden sich zwei 2/2-Wegeventile, beide mit der Funktion in Grundstellung geschlossen.

Dieser Typ ist für Vakuumbetrieb geeignet.

Moderne Alternativen finden Sie durch Eingabe der ersten vier Stellen des Typencodes in das Suchfeld.



Datenblatt

| Merkmal | Wert |
|--|---|
| Ventilfunktion | 2x2/2 geschlossen monostabil |
| Betätigungsart | elektrisch |
| Ventilgröße | 14 mm |
| Normalnennendurchfluss | 800 l/min |
| Betriebsdruck Mpa | -0,09 ... 1 MPa |
| Betriebsdruck | -0,9 ... 10 bar |
| Konstruktiver Aufbau | Kolben-Schieber |
| Rückstellart | pneumatische Feder |
| Schutzart | IP65 |
| Nennweite | 6 mm |
| Abluftfunktion | nicht drosselbar |
| Dichtprinzip | weich |
| Einbaulage | beliebig |
| Handhilfsbetätigung | rastend tastend |
| Steuerart | vorgesteuert |
| Steuerluftversorgung | extern intern |
| Strömungsrichtung | nicht reversibel |
| Überdeckung | positive Überdeckung |
| Steuerdruck MPa | 0,3 ... 0,8 MPa |
| Steuerdruck | 3 ... 8 bar |
| b-Wert | 0,37 |
| C-Wert | 3,2 l/sbar |
| Schaltzeit aus | 16 ms |
| Schaltzeit ein | 13 ms |
| Einschaltdauer | 100 % mit Haltestromabsenkung |
| Elektrische Leistungsaufnahme | 0,65 W |
| Max. positiver Prüfpuls bei 0 Signal | 1.400 µs |
| Max. negativer Prüfpuls bei 1 Signal | 400 µs |
| Betriebsmedium | Druckluft nach ISO 8573-1:2010 [7:4:4] |
| Hinweis zum Betriebs- und Steuermedium | Geölter Betrieb möglich (im weiteren Betrieb erforderlich) |
| Schwingfestigkeit | Transporteinsatzprüfung mit Schärfegrad 2 nach FN 942017-4 und EN 60068-2-6 |
| Schockfestigkeit | Schockprüfung mit Schärfegrad 2 nach FN 942017-5 und EN 60068-2-27 |
| Korrosionsbeständigkeitsklasse KBK | 2 - mäßige Korrosionsbeanspruchung |
| LABS-Konformität | VDMA24364-B1/B2-L |
| Lagertemperatur | -20 ... 40 °C |
| Mediumstemperatur | -5 ... 50 °C |
| Umgebungstemperatur | -5 ... 50 °C |

| Merkmal | Wert |
|---|---|
| Produktgewicht | 120 g |
| Befestigungsart | mit Durchgangsbohrung |
| Anschluss Steuerhilfsluft 12/14 | Sammelanschluss |
| Anschluss Steuerabluft 82/84 | Sammelanschluss |
| Pneumatischer Anschluss 1 | Sammelanschluss |
| Pneumatischer Anschluss 11 | Sammelanschluss |
| Pneumatischer Anschluss 2 | G1/8 |
| Pneumatischer Anschluss 3/5 zusammengefasst | Sammelanschluss |
| Pneumatischer Anschluss 4 | G1/8 |
| Werkstoffhinweis | RoHS konform |
| Werkstoff Dichtungen | HNBR NBR |
| Werkstoff Gehäuse | Aluminium-Druckguss Messing POM PPS Stahl |