

Vakuumsaugdüse CPV18-M1H-VI140-2GLS-1/4

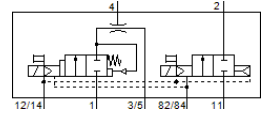
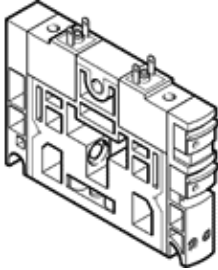
FESTO

Teilenummer: 185877

Classic - nicht für Neukonstruktionen verwenden

mit Abwurfimpuls.

Moderne Alternativen finden Sie durch Eingabe der ersten vier Stellen des Typencodes in das Suchfeld.



Datenblatt

Merkmal	Wert
Nennweite Lavaldüse	1,4 mm
Einbaulage	beliebig
Ejektorcharakteristik	hohes Vakuum
Betriebsdruck	2 ... 10 bar
Max. Vakuum	85 %
Betriebsmedium	Druckluft nach ISO 8573-1:2010 [7:4:4]
Hinweis zum Betriebs- und Steuermedium	Geölter Betrieb möglich (im weiteren Betrieb erforderlich)
Korrosionsbeständigkeitsklasse KBK	1 - niedrige Korrosionsbeanspruchung
LABS-Konformität	VDMA24364-B1/B2-L
Mediumtemperatur	0 ... 50 °C
Umgebungstemperatur	0 ... 50 °C
Produktgewicht	264 g
Elektrischer Anschluss	Stecker
Befestigungsart	mit Durchgangsbohrung
Pneumatischer Anschluss 1	Anschlussplatte
Pneumatischer Anschluss 3	Anschlussplatte
Vakuumanschluss	G1/4
Werkstoffhinweis	RoHS konform
Werkstoff Gehäuse	Aluminium-Druckguss