

Wartungseinheit LFR-1/4-D-MINI-KB-A

Teilenummer: 185722

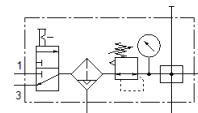
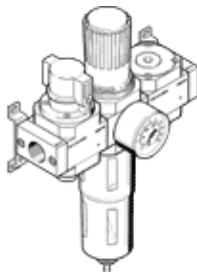
Classic - nicht für Neukonstruktionen verwenden

FESTO

bestehend aus Hand-Einschaltventil, Filter-Regelventil und Abzweigmodul, mit Befestigungswinkeln.

Mit automatischem Kondensatablass.

Moderne Alternativen finden Sie durch Eingabe der ersten vier Stellen des Typencodes in das Suchfeld.



Datenblatt

Merkmal	Wert
Baugröße	Mini
Baureihe	D
Betätigungssicherung	Drehknopf mit Arretierung
Einbaulage	senkrecht +/- 5°
Filterfeinheit	40 µm
Kondensatablass	vollautomatisch
Konstruktiver Aufbau	Abzweigmodul Einschaltventil Filterregler mit Manometer
Max. Kondensatmenge	22 cm ³
Schalenschutz	Metallschutzkorb
Druckanzeige	mit Manometer
Betriebsdruck	2 ... 12 bar
Druckregelbereich	0,5 ... 12 bar
Max. Druckhysterese	0,2 bar
Normalnenndurchfluss	1.050 l/min
Betriebsmedium	Druckluft nach ISO8573-1:2010 [-:-:-] Inerte Gase
Korrosionsbeständigkeitsklasse KBK	2 - mäßige Korrosionsbeanspruchung
LABS-Konformität	VDMA24364-B1/B2-L
Luftreinheitsklasse am Ausgang	Druckluft nach ISO 8573-1:2010 [7:8:4] Inerte Gase
Mediumstemperatur	-10 ... 60 °C
Umgebungstemperatur	-10 ... 60 °C
Produktgewicht	1.000 g
Befestigungsart	Leitungseinbau mit Zubehör wahlweise:
Pneumatischer Anschluss 1	G1/4
Pneumatischer Anschluss 2	G1/4
Werkstoff Gehäuse	Zink-Druckguss
Werkstoff Schale	PC