

# Magnetventil

## JMN1DH-5/2-D-1-C-CT

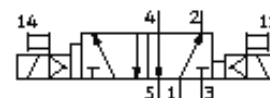
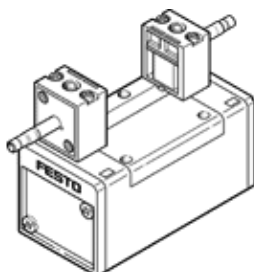
Teilenummer: 184628

FESTO

nach ISO 5599/1, mit Handhilfsbetätigungen, ohne Magnetspulen und ohne Steckdosen.

Magnetspulen und Steckdosen sind separat zu bestellen.

Auslauftyp. Lieferbar bis 2010.



## Datenblatt

| Merkmal                         | Wert   |
|---------------------------------|--|
| Ventilfunktion                  | 5/2 bistabil   |
| Betätigungsart                  | elektrisch   |
| Baubreite                       | 42 mm  |
| Normalnennendurchfluss          | 1.200 l/min  |
| Betriebsdruck                   | 2 ... 10 bar   |
| Konstruktiver Aufbau            | Kolben-Schieber  |
| Schutzart                       | IP65   |
| Zulassung                       | Germanischer Lloyd   |
| Nennweite                       | 8 mm   |
| Rastermaß                       | 43 mm  |
| Abluftfunktion                  | drosselbar   |
| Dichtprinzip                    | weich  |
| Einbaulage                      | beliebig   |
| Entspricht Norm                 | ISO 5599-1   |
| Handhilfsbetätigung             | rastend  |
| ISO-Code                        | 155  |
| Steuerart                       | vorgesteuert   |
| Steuerluftversorgung            | intern   |
| Strömungsrichtung               | nicht reversibel   |
| Schaltzeit um                   | 15 ms  |
| Spulenkenneiwerte               | 24V DC: 2,5W   |
| Betriebsmedium                  | gefilterte Druckluft, Filterfeinheit 40 µm, geölt oder ungeölt |
| Mediumtemperatur                | -5 ... 50 °C   |
| Umgebungstemperatur             | -5 ... 50 °C   |
| Produktgewicht                  | 600 g  |
| Elektrischer Anschluss          | Form A<br>Stecker<br>nach DIN 43650<br>viereckige Bauform      |
| Befestigungsart                 | mit Durchgangsbohrung  |
| Anschluss Steuerabluft 82       | M5   |
| Anschluss Steuerabluft 84       | M5   |
| Anschluss Steuerluft 12         | Anschlussplatte Größe 1 nach ISO 5599-1                        |
| Anschluss Steuerluft 14         | Anschlussplatte Größe 1 nach ISO 5599-1                        |
| Pneumatischer Anschluss 1       | Anschlussplatte Größe 1 nach ISO 5599-1                        |
| Pneumatischer Anschluss 2       | Anschlussplatte Größe 1 nach ISO 5599-1                        |
| Pneumatischer Anschluss 3       | Anschlussplatte Größe 1 nach ISO 5599-1                        |
| Pneumatischer Anschluss 4       | Anschlussplatte Größe 1 nach ISO 5599-1                        |
| Pneumatischer Anschluss 5       | Anschlussplatte Größe 1 nach ISO 5599-1                        |
| Werkstoffhinweis                | Kupfer- und PTFE-frei<br>RoHS konform                          |
| Werkstoffinformation Dichtungen | NBR  |
| Werkstoffinformation Gehäuse    | Aluminium-Druckguss  |