

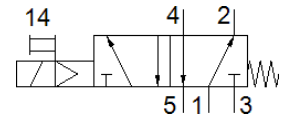
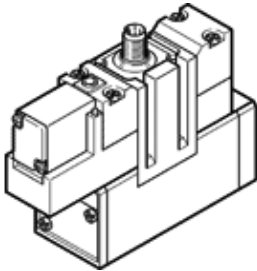
# Magnetventil MEBH-5/2-D-2-ZSR-FR-C

Teilenummer: 184501

Auslaufprodukt

mit zentralem Steckanschluss.

FESTO



## Datenblatt

Merkmal	Wert
Ventilfunktion	5/2 monostabil
Betätigungsart	elektrisch
Baubreite	54 mm
Normalnenndurchfluss	2.300 l/min
Betriebsdruck	3 ... 10 bar
Konstruktiver Aufbau	Kolben-Schieber
Rückstellart	mechanische Feder
Schutzart	IP65
Nennweite	11,5 mm
Rastermaß	56 mm
Abluftfunktion	drosselbar
Dichtprinzip	weich
Einbaulage	beliebig
Entspricht Norm	ISO 5599-1
Handhilfsbetätigung	tastend
ISO-Code	252
Steuerart	vorgesteuert
Steuerluftversorgung	intern
Strömungsrichtung	nicht reversibel
Überschneidungsfreiheit	ja
Hinweis zur Zwangsdynamisierung	Schaltfrequenz mindestens 1x pro Woche
Schaltzustandsanzeige	LCD gelb
Schaltzeit aus	103 ms
Schaltzeit ein	33 ms
Einschaltdauer	100%
Spulenkennwerte	24 V DC: 2,5 W
Zulässige Spannungsschwankungen	+/- 10 %
Betriebsmedium	Druckluft nach ISO 8573-1:2010 [7:4:4]
Hinweis zum Betriebs- und Steuermedium	Geölter Betrieb möglich (im weiteren Betrieb erforderlich)
Schwingfestigkeit	Transporteinsatzprüfung mit Schärfegrad 1 nach FN 942017-4 und EN 60068-2-6
Schockfestigkeit	Schockprüfung mit Schärfegrad 2 nach FN 942017-5 und EN 60068-2-27
Mediumtemperatur	-5 ... 50 °C
Schalldruckpegel	85 dB(A)
Steuermedium	Druckluft nach ISO 8573-1:2010 [7:4:4]
Umgebungstemperatur	-5 ... 50 °C
Produktgewicht	700 g
Elektrischer Anschluss	Zentralstecker runde Bauform M12x1
Befestigungsart	auf Anschlussplatte mit Durchgangsbohrung und Schraube
Anschluss Steuerabluft 82	nicht gefasst
Anschluss Steuerabluft 84	nicht gefasst
Werkstoffhinweis	RoHS konform
Werkstoffinformation Dichtungen	HNBR NBR
Werkstoffinformation Gehäuse	Aluminium-Druckguss