

Magnetventil

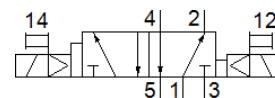
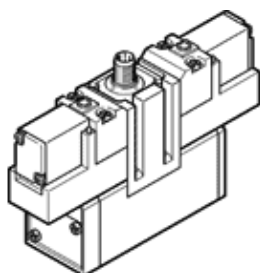
JMEBDH-5/2-D-1-ZSR-C

Teilenummer: 184496

Auslaufprodukt

mit dominierendem Signal, mit zentralem Steckanschluss.

FESTO



Datenblatt

Merkmal	Wert
Ventilfunktion	5/2 bistabil-dominierend
Betätigungsart	elektrisch
Baubreite	42 mm
Normalnenndurchfluss	1.200 l/min
Betriebsdruck	2 ... 10 bar
Konstruktiver Aufbau	Kolben-Schieber
Schutzart	IP65
Nennweite	8 mm
Rastermaß	43 mm
Abluftfunktion	drosselbar
Dichtprinzip	weich
Einbaulage	beliebig
Entspricht Norm	ISO 5599-1
Handhilfsbetätigung	tastend
ISO-Code	169
Steuerart	vorgesteuert
Steuerluftversorgung	intern
Strömungsrichtung	nicht reversibel
Überschneidungsfreiheit	ja
Hinweis zur Zwangsdynamisierung	Schaltfrequenz mindestens 1x pro Woche
Schaltzustandsanzeige	LED gelb
Schaltzeit um	13 ms
Einschaltdauer	100%
Max. positiver Prüfimpuls bei 0 Signal	2.600 µs
Max. negativer Prüfimpuls bei 1 Signal	1.200 µs
Spulenkennwerte	24 V DC; 2,5 W
Zulässige Spannungsschwankungen	+/- 10 %
Betriebsmedium	Druckluft nach ISO 8573-1:2010 [7:4:4]
Hinweis zum Betriebs- und Steuermedium	Geölter Betrieb möglich (im weiteren Betrieb erforderlich)
Schwingfestigkeit	Transporteinsatzprüfung mit Schärfegrad 1 nach FN 942017-4 und EN 60068-2-6
Schockfestigkeit	Schockprüfung mit Schärfegrad 2 nach FN 942017-5 und EN 60068-2-27
Mediumtemperatur	-5 ... 50 °C
Umgebungstemperatur	-5 ... 50 °C
Produktgewicht	600 g
Elektrischer Anschluss	Zentralstecker runde Bauform M12x1
Befestigungsart	auf Anschlussplatte mit Durchgangsbohrung und Schraube
Anschluss Steuerabluft 82	nicht gefasst
Anschluss Steuerabluft 84	nicht gefasst
Pneumatischer Anschluss 1	Anschlussplatte Größe 1 nach ISO 5599-1
Pneumatischer Anschluss 2	Anschlussplatte Größe 1 nach ISO 5599-1

Merkmal	Wert
Pneumatischer Anschluss 3	Anschlussplatte Größe 1 nach ISO 5599-1
Pneumatischer Anschluss 4	Anschlussplatte Größe 1 nach ISO 5599-1
Pneumatischer Anschluss 5	Anschlussplatte Größe 1 nach ISO 5599-1
Werkstoffinformation Dichtungen	HNBR NBR
Werkstoffinformation Gehäuse	Aluminium-Druckguss