

Drossel-Rückschlagventil CPV10-BS-2XGRAZ-M7

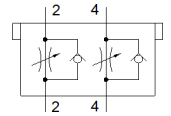
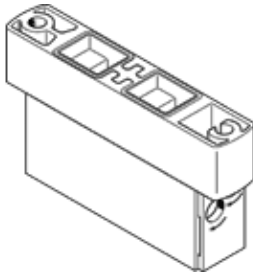
Teilenummer: 184141

Classic - nicht für Neukonstruktionen verwenden

für CP-Ventile und CP-Ventilinseln.

Moderne Alternativen finden Sie durch Eingabe der ersten vier Stellen des Typencodes in das Suchfeld.

FESTO



Datenblatt

Merkmal	Wert
LABS-Konformität	VDMA24364-B1/B2-L
Produktgewicht	30 g
Werkstoffhinweis	RoHS konform