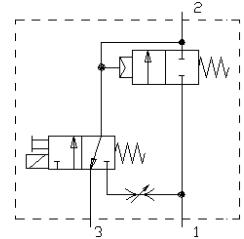
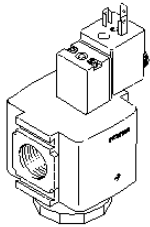


# Einschaltventil HEL-M2-G1/2-10230

Teilenummer: 183029

FESTO



## Datenblatt

Merkmal	Wert
Schaltfunktion Symbol	2/2-Wegeventil, Grundstellung gesperrt
Schaltfunktion Kurzbezeichnung	2/2
Stromungsrichtung reversibel	nein
Funktionsprinzip	Sitz
Form Funktionselement	Teller
Steuerart	indirekt
Stelleigenschaft	monostabil
Rueckstellart	mechanische Feder
Befestigungsart	Schraub
Einbaulage beliebig	nein
Betriebsdruck min.	0 bar
Betriebsdruck max.	10 bar
Anschlussart Hauptanschluesse	Gewinde
Gewindeart (Hauptanschluesse)	G
Gewindedurchmesser (Zoll)	1/2 Zoll
Norm Steckerbild	DI50:A
Betaetigung/Rueckstellung	Spule : Federrückstellung
Handhilfsbetaetigung	drehend/rastend
Schaltzustandsanzeige	nein
Werkstoff Gehaeuse	Aluminium
Werkstoff Dichtungen	NBR-Elastomer
LABS-Kriterium	frei
Produktgewicht	0,564 kg
Schaltzeit EIN/UM(dom)	7,7 ms
Schaltzeit AUS/UM	12 ms
Magnetsystem (Auslegung)	N1
Spannungsart	AC/..
Nenn-Wechselspannung	230/230
Nenn-Anzugsleistung (AC)	7.5/5.0
Nenn-Halteleistung (AC)	5.0/3.7
Frequenz (AC)	50/60

<b>Merkmal</b>	<b>Wert</b>
Einschaltdauer Magnet	100 %
Betriebsmedium	gefilterte (40 µm) Druckluft
Schutzart nach IEC 529 IP..	65