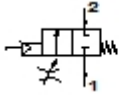


HEL-M3-G1/2-16000

Druckaufbauventil

| Merkmal | Wert |
|------------------------------------|----------------------------------|
| Abluft-Funktion | drosselbar |
| Betätigungsart | pneumatisch |
| Dichtprinzip | weich |
| Einbaulage | senkrecht +/- 5° |
| Handhilfsbetätigung | rückstellend |
| Konstruktiver Aufbau | Teller-Sitz |
| Rückstellart | mechanische Feder |
| Steuerart | direkt |
| Strömungsrichtung | nicht reversibel |
| Ventil-Funktion | 2/2 monostabil geschlossen |
| Betriebsdruck | 2 - 16 bar |
| b-Wert | 0,3 |
| C-Wert | 17 l/sbar |
| Normalnenndurchfluss | 4.500 l/min |
| Korrosionsbeständigkeitsklasse KBK | 2 |
| Mediumtemperatur | -10 - 50 °C |
| Umgebungstemperatur | -10 - 65 °C |
| Produktgewicht | 615 g |
| Befestigungsart | Leitungseinbau |
| Pneumatischer Anschluss 1 | G1/2 |
| Pneumatischer Anschluss 2 | G1/2 |
| Pneumatischer Anschluss 3 | G1/2 |



HEL-M3-G1/2-16000

Druckaufbauventil

| Merkmal | Wert |
|----------------------------------|-------------------------------|
| Werkstoff-Hinweis | LABS-haltige Stoffe enthalten |
| Werkstoff-Information Dichtungen | NBR |
| Werkstoff-Information Gehäuse | Aluminium |