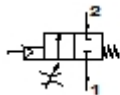


## HEL-M2-G3/8-16000

### Druckaufbauventil

Merkmal	Wert
Abluft-Funktion	drosselbar
Betätigungsart	pneumatisch
Dichtprinzip	weich
Einbaulage	senkrecht +/- 5°
Handhilfsbetätigung	rückstellend
Konstruktiver Aufbau	Teller-Sitz
Rückstellart	mechanische Feder
Steuerart	direkt
Strömungsrichtung	nicht reversibel
Ventil-Funktion	2/2 monostabil geschlossen
Betriebsdruck	2 - 16 bar
b-Wert	0,6
C-Wert	13 l/sbar
Normalnenndurchfluss	3.600 l/min
Korrosionsbeständigkeitsklasse KBK	2
Mediumtemperatur	-10 - 50 °C
Umgebungstemperatur	-10 - 65 °C
Produktgewicht	411 g
Befestigungsart	Leitungseinbau
Pneumatischer Anschluss 1	G3/8
Pneumatischer Anschluss 2	G3/8
Pneumatischer Anschluss 3	G3/8



## HEL-M2-G3/8-16000

### Druckaufbauventil

Merkmal	Wert
Werkstoff-Hinweis	LABS-haltige Stoffe enthalten
Werkstoff-Information Dichtungen	NBR
Werkstoff-Information Gehäuse	Aluminium