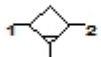




LFM-M2-G1/4-BT

Feinfilter

Merkmal	Wert
Baugröße	2
Baureihe	M
Einbaulage	senkrecht +/- 5°
Filterfeinheit	1 µm
Filterwirkungsgrad	99,9999 %
Kondensat-Ablass	manuell drehend
Konstruktiver Aufbau	Faserfilter
Max. Kondensatmenge	54 cm ³
Schalenschutz	Kunststoffschutzkorb
Differenzdruckanzeige	Libelle
Eingangsdruck 1	0 - 17 bar
Normalnennndurchfluss	480 l/min
Betriebsmedium	gefilterte, nicht geölte Druckluft, Filterfeinheit 5 µm
Lagertemperatur	-10 - 60 °C
Mediumstemperatur	-10 - 60 °C
Restölgehalt	0,5 mg/m ³
Umgebungstemperatur	-10 - 60 °C
Befestigungsart	wahlweise: Leitungseinbau mit Zubehör
Pneumatischer Anschluss 1	G1/4
Pneumatischer Anschluss 2	G1/4
Werkstoff-Hinweis	LABS-haltige Stoffe enthalten
Werkstoff-Information Filter	Borsilikat-Faser

**LFM-M2-G1/4-BT****Feinfilter**

Merkmal	Wert
Werkstoff-Information Gehäuse	Zink-Druckguss
Werkstoff-Information Schale	Zink-Druckguss