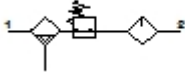


FRC-M1-G1/8-C04S

Wartungseinheit

Merkmal	Wert
Baugröße	1
Baureihe	M
Betätigungssicherung	Drehknopf mit Arretierung
Einbaulage	senkrecht +/- 5°
Filterfeinheit	5 µm
Kondensat-Ablass	vollautomatisch
Konstruktiver Aufbau	Filterregler ohne Manometer Proportional-Standardnebelöler
Max. Kondensatmenge	10 cm ³
Schalenschutz	Kunststoffschutzkorb
Druckanzeige	G1/8" vorbereitet
Druckregelbereich	0 - 4 bar
Eingangsdruck 1	<= 8 bar
Max. Druckhysterese	0,4 bar
Normalnennndurchfluss	430 l/min
Betriebsmedium	Druckluft
Mediumtemperatur	-10 - 60 °C
Umgebungstemperatur	-10 - 60 °C
Produktgewicht	558 g
Befestigungsart	Leitungseinbau mit Zubehör
Pneumatischer Anschluss 1	G1/8
Pneumatischer Anschluss 2	G1/8
Werkstoff-Hinweis	LABS-haltige Stoffe enthalten



FRC-M1-G1/8-C04S

Wartungseinheit

Merkmal	Wert
Werkstoff-Information Gehäuse	Zink-Druckguss
Werkstoff-Information Schale	PA