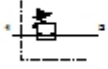


LR-M1-G1/8-10 Druckregelventil

Merkmal	Wert
Baugröße	1
Baureihe	M
Betätigungssicherung	Drehknopf mit Arretierung
Einbaulage	beliebig
Konstruktiver Aufbau	direktgesteuertes Membranregelventil
Reglerfunktion	mit Vordruckkompensation mit Sekundärentlüftung Ausgangsdruck konstant
Druckanzeige	G1/8" vorbereitet
Druckregelbereich	0 - 10 bar
Eingangsdruck 1	0 - 21 bar
Max. Druckhysterese	0,4 bar
Normalnenndurchfluss	760 l/min
Betriebsmedium	gefilterte Druckluft, Filterfeinheit 40 µm
Mediumstemperatur	-10 - 80 °C
Umgebungstemperatur	-10 - 80 °C
Produktgewicht	261 g
Befestigungsart	Fronttafeleinbau Leitungseinbau mit Zubehör
Pneumatischer Anschluss 1	G1/8
Pneumatischer Anschluss 2	G1/8
Werkstoff-Hinweis	LABS-haltige Stoffe enthalten
Werkstoff-Information Bedienteil	POM
Werkstoff-Information Dichtungen	NBR

**LR-M1-G1/8-10****Druckregelventil**

Merkmal	Wert
Werkstoff-Information Gehäuse	Zink-Druckguss
Werkstoff-Information Membran	NBR Messing