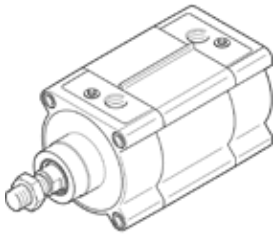


# Normzylinder DSBF-C-125-50-PPVA-N3-R

Teilenummer: 1785014

FESTO



## Datenblatt

| Merkmal  | Wert   |
|--|--|
| Hub  | 50 mm  |
| Kolben-Durchmesser                                       | 125 mm   |
| Kolbenstangengewinde                                     | M27x2  |
| Dämpfung   | PPV: pneumatische Dämpfung beidseitig einstellbar          |
| Einbaulage   | beliebig   |
| Entspricht Norm  | ISO 15552  |
| Kolbenstangenende  | Außengewinde   |
| Konstruktiver Aufbau                                     | Kolben<br>Kolbenstange<br>Profilrohr                       |
| Positionserkennung                                       | für Näherungsschalter                                      |
| Betriebsdruck Mpa  | 0,02 ... 1 MPa   |
| Betriebsdruck  | 0,2 ... 10 bar   |
| Funktionsweise   | doppeltwirkend   |
| Betriebsmedium   | Druckluft nach ISO 8573-1:2010 [7:4:4]                     |
| Hinweis zum Betriebs- und Steuermedium                   | Geölter Betrieb möglich (im weiteren Betrieb erforderlich) |
| Korrosionsbeständigkeitsklasse KBK                       | 3 - starke Korrosionsbeanspruchung                         |
| LABS-Konformität   | VDMA24364-B2-L   |
| Umgebungstemperatur                                      | -20 ... 80 °C  |
| Aufprallenergie in den Endlagen                          | 3,3 J  |
| Dämpfungslänge   | 45 mm  |
| Theoretische Kraft bei 0,6 MPa (6 bar, 87 psi), Rücklauf | 6.881 N  |
| Theoretische Kraft bei 0,6 MPa (6 bar, 87 psi), Vorlauf  | 7.363 N  |
| Bewegte Masse  | 2.560 g  |
| Bewegte Masse bei 0 mm Hub                               | 2.245 g  |
| Zuschlag bewegte Masse pro 10 mm Hub                     | 63 g   |
| Produktgewicht   | 7.743 g  |
| Grundgewicht bei 0 mm Hub                                | 6.928 g  |
| Gewichtszuschlag pro 10 mm Hub                           | 163 g  |
| Befestigungsart  | mit Innengewinde<br>mit Zubehör<br>wahlweise:              |
| Pneumatischer Anschluss                                  | G1/2   |
| Werkstoffhinweis   | RoHS konform   |
| Werkstoff Deckel   | Alu-Druckguss, beschichtet                                 |
| Werkstoff Kolbendichtung                                 | TPE-U(PU)  |
| Werkstoff Kolben   | Aluminium-Knetlegierung                                    |
| Werkstoff Kolbenstange                                   | hochlegierter Stahl rostfrei                               |
| Werkstoff Kolbenstangen-Dichtabstreifer                  | TPE-U(PU)  |
| Werkstoff Pufferdichtung                                 | TPE-U(PU)  |
| Werkstoff Pufferkolben                                   | POM  |
| Werkstoff Zylinderrohr                                   | Alu-Knetlegierung, eloxiert                                |
| Werkstoff Mutter   | hochlegierter Stahl rostfrei                               |
| Werkstoff Lager  | POM  |
| Werkstoff Bundschraube                                   | Stahl verzinkt   |