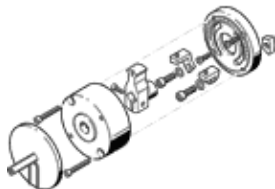


# Anschlagbausatz KSM-10

Teilenummer: 175835

FESTO

für Schwenkantrieb DSM-..., stufenlos einstellbar, mit  
Endlagenfeinjustierung.



## Datenblatt

Merkmal	Wert
Baugröße	10
Einstellbereich Schwenkwinkel	0 ... 200 deg
Schwenkwinkel	200 deg
Einbaulage	beliebig
Feinjustage	-5 deg
Konstruktiver Aufbau	Anschlaghebel
Positionserkennung	ohne
LABS-Konformität	VDMA24364-B1/B2-L
Umgebungstemperatur	0 ... 60 °C
Produktgewicht	100 g
Werkstoff Abdeckung	PA-verstärkt
Werkstoff Anschläge	hochlegierter Stahl rostfrei
Werkstoff Gehäuse	Aluminium eloxiert