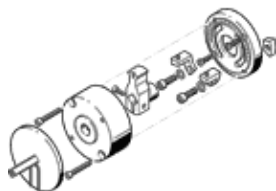


Anschlagbausatz KSM-8

Teilenummer: 175834

FESTO

für Schwenkantrieb DSM-..., stufenlos einstellbar, mit
Endlagenfeinjustierung.



Datenblatt

Merkmal	Wert
Baugröße	8
Einstellbereich Schwenkwinkel	0 ... 180 deg
Schwenkwinkel	180 deg
Einbaulage	beliebig
Feinjustage	-5 deg
Konstruktiver Aufbau	Anschlaghebel
Positionserkennung	ohne
LABS-Konformität	VDMA24364-B1/B2-L
Umgebungstemperatur	0 ... 60 °C
Produktgewicht	70 g
Werkstoff Abdeckung	PA-verstärkt
Werkstoff Anschläge	hochlegierter Stahl rostfrei
Werkstoff Gehäuse	Aluminium eloxiert