

# Abzweigmodul FRM-H-3/4-D-MAXI-NPT

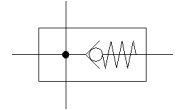
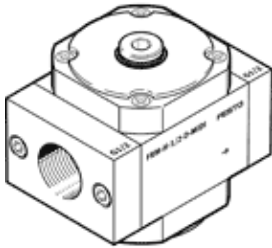
Teilenummer: 173938

Classic - nicht für Neukonstruktionen verwenden

FESTO

Luftverteiler mit 4 Anschlüssen, Träger für Zusatzmodule.

Moderne Alternativen finden Sie durch Eingabe der ersten vier Stellen des Typencodes in das Suchfeld.



## Datenblatt

Merkmal	Wert
Einbaulage	beliebig
Konstruktiver Aufbau	Abzweigmodul
Betriebsdruck	0,25 ... 16 bar
Normalnenndurchfluss in Hauptdurchflussrichtung 1->2	13.500 l/min
Betriebsmedium	Druckluft nach ISO 8573-1:2010 [7:::] Inerte Gase
Korrosionsbeständigkeitsklasse KBK	2 - mäßige Korrosionsbeanspruchung
LABS-Konformität	VDMA24364-B1/B2-L
Lagertemperatur	-10 ... 60 °C
Luftreinheitsklasse am Ausgang	Druckluft nach ISO 8573-1:2010 [7:::] Inerte Gase
Mediumstemperatur	-10 ... 60 °C
Umgebungstemperatur	-10 ... 60 °C
Produktgewicht	666 g
Pneumatischer Anschluss 1	3/4 NPT
Pneumatischer Anschluss 2	3/4 NPT
Pneumatischer Anschluss 3	G3/4
Pneumatischer Anschluss 4	G1/4
Werkstoffhinweis	RoHS konform
Werkstoff Gehäuse	Zink-Druckguss