

Einschaltventil HEE-3/4-D-MAXI-110-NPT

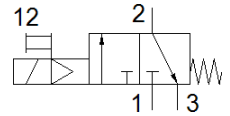
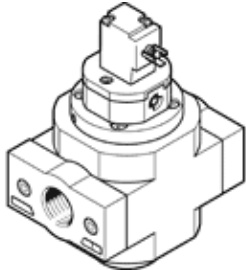
Teilenummer: 173913

Classic - nicht für Neukonstruktionen verwenden

für Wartungsgeräte.

Moderne Alternativen finden Sie durch Eingabe der ersten vier Stellen des Typencodes in das Suchfeld.

FESTO



Datenblatt

Merkmal	Wert
Rastermaß	65 mm
Konstruktiver Aufbau	Kolben-Schieber
Betätigungsart	elektrisch
Dichtprinzip	weich
Abluftfunktion	nicht drosselbar
Handhilfsbetätigung	rastend
Rückstellart	mechanische Feder
Steuerart	vorgesteuert
Ventilfunktion	3/2 geschlossen monostabil
Betriebsdruck	2,5 ... 16 bar
C-Wert	28 l/sbar
b-Wert	0,32
Normalnenndurchfluss	6.000 l/min
Einschaltdauer	100 %
Spulenkennwerte	110 V AC: 50/60 Hz, Anzugsleistung 5 VA, Halteleistung 3,7 VA
Zulässige Spannungsschwankungen	+/- 10 %
Betriebsmedium	Druckluft nach ISO 8573-1:2010 [7:4:4] Inerte Gase
Hinweis zum Betriebs- und Steuermedium	Geölter Betrieb möglich (im weiteren Betrieb erforderlich)
Korrosionsbeständigkeitsklasse KBK	2 - mäßige Korrosionsbeanspruchung
Werkstoffhinweis	RoHS konform
LABS-Konformität	VDMA24364-B1/B2-L
Mediumtemperatur	-10 ... 60 °C
Umgebungstemperatur	-10 ... 60 °C
CE-Zeichen (siehe Konformitätserklärung)	nach EU-Niederspannungs-Richtlinie
UKCA-Zeichen (siehe Konformitätserklärung)	nach UK Vorschriften für elektrische Betriebsmittel
Befestigungsart	Leitungseinbau mit Zubehör
Einbaulage	beliebig
Strömungsrichtung	nicht reversibel
Produktgewicht	800 g
Pneumatischer Anschluss 1	3/4 NPT
Pneumatischer Anschluss 2	3/4 NPT
Pneumatischer Anschluss 3	G3/8
Luftreinheitsklasse am Ausgang	Druckluft nach ISO 8573-1:2010 [7:4:4] Inerte Gase
Steuerluftversorgung	intern
Elektrischer Anschluss	Anschlussbild Form C nach EN 175301-803 Stecker nach DIN EN 175301-803
Signalzustandsanzeige	mit Zubehör
Werkstoff Dichtungen	NBR
Werkstoff Gehäuse	Aluminium-Druckguss