

# Einschaltventil HE-3/4-D-MAXI-NPT

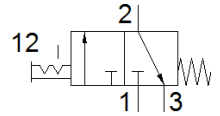
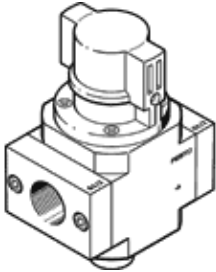
Teilenummer: 173898

Classic - nicht für Neukonstruktionen verwenden

für Wartungsgeräte, mit Gewindeanschlussplatte.

Moderne Alternativen finden Sie durch Eingabe der ersten vier Stellen des Typencodes in das Suchfeld.

FESTO



## Datenblatt

Merkmal	Wert
Rastermaß	65 mm
Konstruktiver Aufbau	Kolben-Schieber
Betätigungsart	manuell
Dichtprinzip	weich
Abluftfunktion	nicht drosselbar
Handhilfsbetätigung	keine
Ventilfunktion	3/2 bistabil
Betriebsdruck	0 ... 16 bar
C-Wert	26,8 l/sbar
b-Wert	0,35
Normalnennendurchfluss	6.000 l/min
Einschaltdauer	100 %
Betriebsmedium	Druckluft nach ISO 8573-1:2010 [7:4:4] Inerte Gase
Hinweis zum Betriebs- und Steuermedium	Geölter Betrieb möglich (im weiteren Betrieb erforderlich)
Korrosionsbeständigkeitsklasse KBK	2 - mäßige Korrosionsbeanspruchung
Werkstoffhinweis	RoHS konform
LABS-Konformität	VDMA24364-B1/B2-L
Mediumstemperatur	-10 ... 60 °C
Umgebungstemperatur	-10 ... 60 °C
Befestigungsart	Leitungseinbau mit Zubehör
Einbaulage	beliebig
Strömungsrichtung	nicht reversibel
Produktgewicht	796 g
Pneumatischer Anschluss 1	3/4 NPT
Pneumatischer Anschluss 2	3/4 NPT
Pneumatischer Anschluss 3	G3/8
Luftreinheitsklasse am Ausgang	Druckluft nach ISO 8573-1:2010 [7:4:4] Inerte Gase
Werkstoff Dichtungen	NBR
Werkstoff Gehäuse	Aluminium-Druckguss