

Filter-Regelventil LFR-3/8-D-7-MINI-NPT

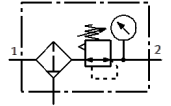
Teilenummer: 173778

Classic - nicht für Neukonstruktionen verwenden

Maximaler Ausgangsdruck 7 bar, mit Metallschutzkorb und Manometer.
Mit manuellem Kondensatablass.

Moderne Alternativen finden Sie durch Eingabe der ersten vier Stellen
des Typencodes in das Suchfeld.

FESTO



Datenblatt

| Merkmal | Wert |
|--|--|
| Baugröße | Mini |
| Baureihe | D |
| Einbaulage | senkrecht |
| Filterfeinheit | 40 µm |
| Kondensatablass | manuell tastend |
| Max. Kondensatmenge | 22 cm ³ |
| Schalenschutz | Metallschutzkorb |
| Betriebsdruck | 1 ... 16 bar |
| Max. Druckhysterese | 0,2 bar |
| Normalnennndurchfluss | 1.700 l/min |
| Betriebsmedium | Druckluft nach ISO 8573-1:2010 [-:9:-] Inerte Gase |
| Hinweis zum Betriebs- und Steuermedium | Geölter Betrieb möglich (im weiteren Betrieb erforderlich) |
| Korrosionsbeständigkeitsklasse KBK | 2 - mäßige Korrosionsbeanspruchung |
| LABS-Konformität | VDMA24364-B1/B2-L |
| Lagertemperatur | -10 ... 60 °C |
| Luftreinheitsklasse am Ausgang | Druckluft nach ISO 8573-1:2010 [7:8:4] Inerte Gase |
| Mediumstemperatur | -10 ... 60 °C |
| Umgebungstemperatur | -10 ... 60 °C |
| Produktgewicht | 460 g |
| Befestigungsart | Leitungseinbau mit Haltewinkel wahlweise: |
| Pneumatischer Anschluss 1 | 3/8 NPT |
| Pneumatischer Anschluss 2 | 3/8 NPT |
| Werkstoffhinweis | RoHS konform |
| Werkstoff Gehäuse | Zink-Druckguss |
| Werkstoff Schale | PC |