

# Druckregelventil LR-1-D-7-O-MAXI-NPT

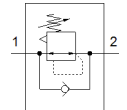
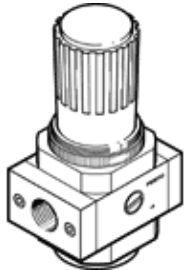
Teilenummer: 173675

Classic - nicht für Neukonstruktionen verwenden

ohne Gewindeanschlussplatte, Anschlussgewinde im Gehäuse, ohne Manometer.

Moderne Alternativen finden Sie durch Eingabe der ersten vier Stellen des Typencodes in das Suchfeld.

FESTO



## Datenblatt

Merkmal	Wert
Baugröße	Maxi
Baureihe	D
Einbaulage	beliebig
Reglerfunktion	Ausgangsdruck konstant
Betriebsdruck	16 bar
Max. Druckhysterese	0,4 bar
Normalnenndurchfluss	12.500 l/min
Betriebsmedium	Druckluft nach ISO 8573-1:2010 [7:4:4] Inerte Gase
Hinweis zum Betriebs- und Steuermedium	Geölter Betrieb möglich (im weiteren Betrieb erforderlich)
Korrosionsbeständigkeitsklasse KBK	2 - mäßige Korrosionsbeanspruchung
LABS-Konformität	VDMA24364-B1/B2-L
Luftreinheitsklasse am Ausgang	Druckluft nach ISO 8573-1:2010 [7:4:4] Inerte Gase
Mediumstemperatur	-10 ... 60 °C
Umgebungstemperatur	-10 ... 60 °C
Produktgewicht	1.100 g
Befestigungsart	Fronttafeleinbau Leitungseinbau wahlweise:
Pneumatischer Anschluss 1	1 NPT
Pneumatischer Anschluss 2	1 NPT
Werkstoffhinweis	RoHS konform
Werkstoff Dichtungen	NBR
Werkstoff Gehäuse	Zink-Druckguss