

Druckregelventil LR-1/4-D-7-O-MINI-NPT

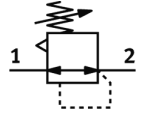
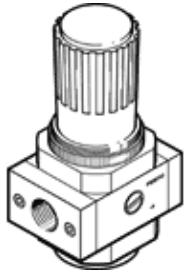
Teilenummer: 173651

Classic - nicht für Neukonstruktionen verwenden

ohne Gewindeanschlussplatte, Anschlussgewinde im Gehäuse, ohne Manometer.

Moderne Alternativen finden Sie durch Eingabe der ersten vier Stellen des Typencodes in das Suchfeld.

FESTO



Datenblatt

| Merkmal | Wert |
|--|--|
| Baugröße | Mini |
| Baureihe | D |
| Betriebsmedium | Druckluft nach ISO 8573-1:2010 [7:4:4] Inerte Gase |
| Hinweis zum Betriebs- und Steuermedium | Geölter Betrieb möglich (im weiteren Betrieb erforderlich) |
| LABS-Konformität | VDMA24364-B1/B2-L |
| Luftreinheitsklasse am Ausgang | Druckluft nach ISO 8573-1:2010 [7:4:4] Inerte Gase |
| Pneumatischer Anschluss 1 | 1/4 NPT |
| Pneumatischer Anschluss 2 | 1/4 NPT |
| Werkstoffhinweis | RoHS konform |