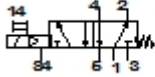


## MEBH-5/2-5,0-I-B

### Magnetventil

| Merkmal                            | Wert   |
|------------------------------------|--|
| Nennweite                          | 5 mm   |
| Abluft-Funktion                    | drosselbar   |
| Betätigungsart                     | elektrisch   |
| Dichtprinzip                       | weich  |
| Einbaulage                         | beliebig   |
| Handhilfsbetätigung                | mit Zubehör rastend  |
| Konstruktiver Aufbau               | Kolben-Schieber  |
| Rückstellart                       | mechanische Feder  |
| Steuerart                          | vorgesteuert   |
| Strömungsrichtung                  | nicht reversibel   |
| Ventil-Funktion                    | 5/2<br>monostabil  |
| b-Wert                             | 0,38   |
| C-Wert                             | 2,75 l/sbar  |
| Normalnenndurchfluss               | 700 l/min  |
| Betriebsdruck                      | 2,5 - 8 bar  |
| Schaltzeit aus                     | 28 ms  |
| Schaltzeit ein                     | 10 ms  |
| Spulenkenwerte                     | 24V DC: 1,5W   |
| Betriebsmedium                     | trockene, gefilterte Druckluft TF<br>gefilterte Druckluft, Filterfeinheit 40 µm<br>trockene, gefilterte und geölte Druckluft TFG |
| Korrosionsbeständigkeitsklasse KBK | 2  |
| Mediumstemperatur                  | -5 - 50 °C   |



## MEBH-5/2-5,0-I-B

### Magnetventil

| Merkmal                          | Wert                  |
|----------------------------------|-----------------------|
| Schutzart                        | IP65                  |
| Umgebungstemperatur              | -5 - 50 °C            |
| Befestigungsart                  | mit Durchgangsbohrung |
| Anschluss Steuerabluft 84        | Anschlussplatte       |
| Pneumatischer Anschluss 1        | Anschlussplatte       |
| Pneumatischer Anschluss 2        | Anschlussplatte       |
| Pneumatischer Anschluss 3        | Anschlussplatte       |
| Pneumatischer Anschluss 4        | Anschlussplatte       |
| Pneumatischer Anschluss 5        | Anschlussplatte       |
| Werkstoff-Information Dichtungen | NBR                   |
| Werkstoff-Information Gehäuse    | Aluminium-Druckguss   |