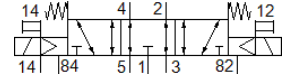
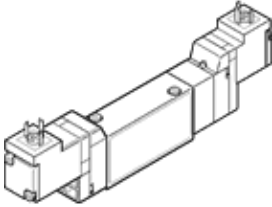


# Magnetventil MEBH-5/3E-5,0-S-B-230AC

Teilenummer: 173120  
Auslaufprodukt

FESTO

mit Magnetspule und Handhilfsbetätigung, ohne Steckdose.  
Dieser Typ ist für Vakuumbetrieb geeignet.  
Auslaufotyp. Lieferbar bis 2023. Alternativprodukt siehe Support Portal.



## Datenblatt

| Merkmal                                  | Wert  |
|--|---|
| Ventilfunktion                           | 5/3 entlüftet   |
| Betätigungsart                           | elektrisch  |
| Baubreite                                | 17,8 mm   |
| Normalnenndurchfluss                     | 500 l/min   |
| Betriebsdruck                            | -0,9 ... 10 bar   |
| Konstruktiver Aufbau                     | Kolben-Schieber   |
| Rückstellart                             | mechanische Feder   |
| Zulassung                                | c UL us - Recognized (OL)   |
| CE-Zeichen (siehe Konformitätserklärung) | nach EU-Niederspannungs-Richtlinie  |
| Schutzart                                | IP65  |
| Nennweite                                | 5 mm  |
| Rastermaß                                | 18 mm   |
| Abluftfunktion                           | drosselbar  |
| Dichtprinzip                             | weich   |
| Einbaulage                               | beliebig  |
| Handhilfsbetätigung                      | mit Zubehör rastend   |
| Steuerart                                | vorgesteuert  |
| Steuerluftversorgung                     | extern  |
| Strömungsrichtung                        | reversibel  |
| Überdeckung                              | positive Überdeckung  |
| Steuerdruck                              | 3 ... 8 bar   |
| b-Wert                                   | 0,5   |
| C-Wert                                   | 1,54 l/sbar   |
| Schaltzeit aus                           | 25 ms   |
| Schaltzeit ein                           | 12 ms   |
| Einschaltdauer                           | 100 %   |
| Spulenkennwerte                          | 230 V AC: 50/60 Hz, Anzugsleistung 3 VA, Halteleistung 2,4 VA               |
| Betriebsmedium                           | Druckluft nach ISO 8573-1:2010 [7:4:4]                                      |
| Hinweis zum Betriebs- und Steuermedium   | Geölter Betrieb möglich (im weiteren Betrieb erforderlich)                  |
| Schwingfestigkeit                        | Transporteinsatzprüfung mit Schärfegrad 1 nach FN 942017-4 und EN 60068-2-6 |
| Schockfestigkeit                         | Schockprüfung mit Schärfegrad 2 nach FN 942017-5 und EN 60068-2-27          |
| Korrosionsbeständigkeitsklasse KBK       | 2 - mäßige Korrosionsbeanspruchung  |
| Lagertemperatur                          | -20 ... 40 °C   |
| Mediumtemperatur                         | -5 ... 50 °C  |
| Schalldruckpegel                         | 75 dB(A)  |
| Steuermedium                             | Druckluft nach ISO 8573-1:2010 [7:4:4]                                      |
| Umgebungstemperatur                      | -5 ... 50 °C  |
| Produktgewicht                           | 150 g   |
| Elektrischer Anschluss                   | Anschlussbild Form C nach EN 175301-803<br>Stecker<br>nach EN 175301-803    |

| <b>Merkmal</b>               | <b>Wert</b>         |
|------------------------------|---------------------|
|                              | viereckige Bauform  |
| Befestigungsart              | auf Anschlussplatte |
| Anschluss Steuerabluft 82/84 | Anschlussplatte     |
| Anschluss Steuerluft 12      | Anschlussplatte     |
| Anschluss Steuerluft 14      | Anschlussplatte     |
| Pneumatischer Anschluss 1    | Anschlussplatte     |
| Pneumatischer Anschluss 2    | Anschlussplatte     |
| Pneumatischer Anschluss 3    | Anschlussplatte     |
| Pneumatischer Anschluss 4    | Anschlussplatte     |
| Pneumatischer Anschluss 5    | Anschlussplatte     |
| Werkstoffhinweis             | RoHS konform        |
| Werkstoff Dichtungen         | HNBR<br>NBR         |
| Werkstoff Gehäuse            | Aluminium-Druckguss |