

Magnetventil MEBH-5/2-1/8-P-L-S-B-110AC

Teilenummer: 173059

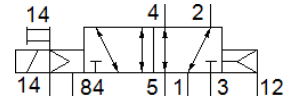
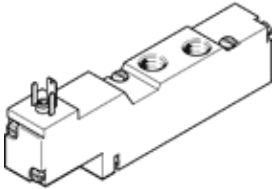
Auslaufprodukt

mit Magnetspule und Handhilfsbetätigung, ohne Steckdose.

Dieser Typ ist für Vakuumbetrieb geeignet.

Auslauftyp. Lieferbar bis 2023. Alternativprodukt siehe Support Portal.

FESTO



Datenblatt

| Merkmal | Wert |
|--|---|
| Ventilfunktion | 5/2 monostabil |
| Betätigungsart | elektrisch |
| Baubreite | 17,8 mm |
| Normalnenndurchfluss | 600 l/min |
| Betriebsdruck | -0,9 ... 10 bar |
| Konstruktiver Aufbau | Kolben-Schieber |
| Rückstellart | pneumatische Feder |
| Zulassung | c UL us - Recognized (OL) |
| CE-Zeichen (siehe Konformitätserklärung) | nach EU-Niederspannungs-Richtlinie |
| Schutzart | IP65 |
| Nennweite | 5 mm |
| Rastermaß | 18 mm |
| Abluftfunktion | drosselbar |
| Dichtprinzip | weich |
| Einbaulage | beliebig |
| Handhilfsbetätigung | mit Zubehör rastend |
| Steuerart | vorgesteuert |
| Steuerluftversorgung | extern |
| Strömungsrichtung | reversibel |
| Überdeckung | positive Überdeckung |
| Steuerdruck | 2,5 ... 8 bar |
| b-Wert | 0,4 |
| C-Wert | 2,95 l/sbar |
| Schaltzeit aus | 18 ms |
| Schaltzeit ein | 15 ms |
| Einschaltdauer | 100 % |
| Spulenkennwerte | 110 V AC: 50/60 Hz, Anzugsleistung 3 VA, Halteleistung 2,4 VA |
| Betriebsmedium | Druckluft nach ISO 8573-1:2010 [7:4:4] |
| Hinweis zum Betriebs- und Steuermedium | Geölter Betrieb möglich (im weiteren Betrieb erforderlich) |
| Schwingfestigkeit | Transporteinsatzprüfung mit Schärfegrad 1 nach FN 942017-4 und EN 60068-2-6 |
| Schockfestigkeit | Schockprüfung mit Schärfegrad 2 nach FN 942017-5 und EN 60068-2-27 |
| Korrosionsbeständigkeitsklasse KBK | 2 - mäßige Korrosionsbeanspruchung |
| Lagertemperatur | -20 ... 40 °C |
| Mediumtemperatur | -5 ... 50 °C |
| Schalldruckpegel | 75 dB(A) |
| Steuermedium | Druckluft nach ISO 8573-1:2010 [7:4:4] |
| Umgebungstemperatur | -5 ... 50 °C |
| Produktgewicht | 105 g |
| Elektrischer Anschluss | Anschlussbild Form C nach EN 175301-803 Stecker nach EN 175301-803 |

| Merkmal | Wert |
|------------------------------|---------------------|
| | viereckige Bauform |
| Befestigungsart | auf Anschlussleiste |
| Anschluss Steuerabluft 82/84 | Anschlussplatte |
| Anschluss Steuerluft 12 | M3 |
| Pneumatischer Anschluss 1 | Anschlussplatte |
| Pneumatischer Anschluss 2 | G1/8 |
| Pneumatischer Anschluss 3 | Anschlussplatte |
| Pneumatischer Anschluss 4 | G1/8 |
| Pneumatischer Anschluss 5 | Anschlussplatte |
| Werkstoffhinweis | RoHS konform |
| Werkstoff Dichtungen | HNBR NBR |
| Werkstoff Gehäuse | Aluminium-Druckguss |