

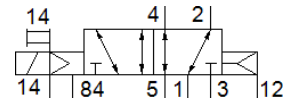
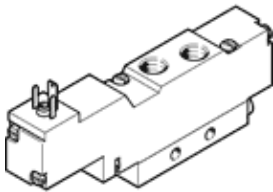
Magnetventil

MEBH-5/2-1/8-L-S-B-110AC

Teilenummer: 173045
Auslaufprodukt

FESTO

mit Magnetspule und Handhilfsbetätigung, ohne Steckdose.
Dieser Typ ist für Vakuumbetrieb geeignet.
Auslauftyp. Lieferbar bis 2016. Alternativprodukt siehe Support Portal.



Datenblatt

Merkmal	Wert
Ventilfunktion	5/2 monostabil
Betätigungsart	elektrisch
Baubreite	17,8 mm
Normalnenndurchfluss	600 l/min
Betriebsdruck	-0,9 ... 10 bar
Konstruktiver Aufbau	Kolben-Schieber
Rückstellart	pneumatische Feder
Schutzart	IP65
Zulassung	c UL us - Recognized (OL)
Nennweite	5 mm
Rastermaß	18 mm
Abluftfunktion	drosselbar
Dichtprinzip	weich
Einbaulage	beliebig
Handhilfsbetätigung	mit Zubehör rastend
Steuerart	vorgesteuert
Steuerluftversorgung	extern
Strömungsrichtung	reversibel
Überschneidungsfreiheit	ja
Hinweis zur Zwangsdynamisierung	Schaltfrequenz mindestens 1x pro Woche
Steuerdruck	2,5 ... 8 bar
b-Wert	0,4
C-Wert	2,95 l/sbar
Schaltzeit aus	18 ms
Schaltzeit ein	15 ms
Einschaltdauer	100%
Spulenkennwerte	110 V AC: 50/60 Hz, Anzugsleistung 3 VA, Halteleistung 2,4 VA
Betriebsmedium	Druckluft nach ISO 8573-1:2010 [7:4:4]
Hinweis zum Betriebs- und Steuermedium	Geölter Betrieb möglich (im weiteren Betrieb erforderlich)
CE-Zeichen (siehe Konformitätserklärung)	nach EU-Niederspannungs-Richtlinie
Schwingfestigkeit	Transporteinsatzprüfung mit Schärfegrad 1 nach FN 942017-4 und EN 60068-2-6
Schockfestigkeit	Schockprüfung mit Schärfegrad 2 nach FN 942017-5 und EN 60068-2-27
Korrosionsbeständigkeitsklasse KBK	2
Lagertemperatur	-20 ... 40 °C
Mediumtemperatur	-5 ... 50 °C
Schalldruckpegel	75 dB(A)
Steuermedium	Druckluft nach ISO 8573-1:2010 [7:4:4]
Umgebungstemperatur	-5 ... 50 °C
Produktgewicht	105 g
Elektrischer Anschluss	Stecker viereckige Bauform

Merkmal	Wert
	nach EN 175301-803 Form C
Befestigungsart	mit Durchgangsbohrung
Anschluss Steuerabluft 82/84	M5
Anschluss Steuerluft 12	M3
Pneumatischer Anschluss 1	G1/8
Pneumatischer Anschluss 2	G1/8
Pneumatischer Anschluss 3	G1/8
Pneumatischer Anschluss 4	G1/8
Pneumatischer Anschluss 5	G1/8
Werkstoffhinweis	RoHS konform
Werkstoffinformation Dichtungen	HNBR NBR
Werkstoffinformation Gehäuse	Aluminium-Druckguss